



DONGYANG

POWER STRIP
INDUSTRIAL POWER STRIP
ALUMINUM POWER STRIP

WIRING DEVICES
AC POWER SUPPLY CORD
ELECTRIC WIRE

DONGYANG ELECTRONIC INDUSTRY

동양전자산업(주)은 최고의 기술과 품질로
밝은 미래를 약속합니다



Best Quality And

더 큰 감동 더 큰 만족

지금 여러분 곁에
 동양전자산업(주)는 함께하고 있습니다.
 믿음이 가는 기업. 동양전자산업(주)

the future



1985~
1999

- 1985 동양전자 설립, 대표 지홍세
- 1990 KS C 8305 인증 취득
- 1997 동양전자산업(주) 법인 전환, 대표이사 지홍세
- 1998 부천시 품질우수상품 인정
- 1999 부천공장 확장이전 (경기도 부천시 부천로 301)

2001~
2010

- 2004 KS C 8309 인증 취득
 상표등록 / 동양전자산업(주) 동양 CI
- 2005 특허등록 / 전기접속용 플러그 (EMI)
- 2006 디자인등록 / 전원스위치를 부설한 멀티탭
 KS Q ISO 9001 품질경영시스템 인증취득(부천)
 제품안전 자율이행 협약 (산업자원부 장관)
 KS C 8302 인증 취득
- 2008 충북 진천군 소재 제조 공장 설립
 (충북 진천군 이월면 생거진천로 2028-29)
 (대지 : 20,997.9㎡, 건평 : 6,799.93㎡)
 특허등록 / 콘센트 보호커버
 디자인등록 / 콘센트용 프레임
 상표등록 / Anytap 애니탭
 랙 서버 장치용 알루미늄 멀티콘센트 국내 제조
- 2009 KS C IEC 60227-3, 60227-5 인증 취득
 지식경제부 장관상 표창장 수여 (2009 제품안전의 날 단체부문 정부 포상)
 KS Q ISO 9001 품질경영시스템 인증취득(진천)

2011~
2014

- 2012 진천공장 창고 증축 (건평 : 2,160,64㎡)
 국무총리 표창장 수여 (한국전기문화대상)
 KS I ISO 14001 환경경영시스템 인증 취득(부천)
 연구개발전담부서 인정
- 2013 기술혁신형 중소기업 (INNO-BIZ) 기업 선정 (중소기업)
 ETL 해외 인증 취득 (미주향)
 2013 취업하고 싶은 기업 선정 (중소기업기술혁신협회)
- 2014 디자인등록 / 콘센트 커버
 부천시 품질우수상품 인증 (배선용꽃음접속기)
 경기도 유망 중소기업 선정
 디자인등록 / 멀티콘센트
 병역지정 산업체 선정

2015~
2019

- 2015 디자인등록 / 전원플러그
 부천시 품질우수상품 인증 (고용량3Y멀티콘센트)
 CCC 해외인증 취득 (중국향)
- 2016 부천공장 증축공사 완공 (대지 3,166.8㎡, 건평 : 15,036.16㎡)
- 2017 디자인등록 / 멀티콘센트
 디자인등록 / 전원플러그
 디자인등록 / 콘센트
 특허등록 / 통신장비 보관용 랙 콘센트의 플러그 고정부재 구조
 실용신안등록 / 부품 교체 및 수리 사용이 가능한 멀티콘센트
 서버 랙 장비 구축에 필요한 알루미늄 콘센트의 플러그 고정부재구조 개발
 화재 예방 자동소화 멀티콘센트 개발 (스펙스테크 공동개발)
 제품안전의 날, 단체부문 대통령상 수상
 (주최 : 산업통상자원부, 국가기술표준원)
- 2018 디자인등록 / 멀티콘센트, 매립형콘센트
 고급 인테리어용 매립형 콘센트 개발
- 2019 장애인고용공단 고용노동부 장관상 수상

2020~
2022

- 2020 특허등록 / 고전압용 멀티콘센트
- 2021 부천시 품질우수상품 인증 (알루미늄 PDU 멀티콘센트)
 실용신안출원 / PMP 표시창 상하방향 전환 사용 가능 콘센트
 디자인출원 / 멀티콘센트
- 2022 부천시장 공로 인정 표창장 수여
 산학연계형 도제학교 일학습병행제 참여기업 선정
 부천시 강소기업 선정
 KS Q ISO 45001 안전보건경영시스템 인증 취득 (부천)
 경기도 유망 중소기업 재선정



POWER STRIP

- 08 멀티콘센트
- 10 일반형 멀티콘센트
- 10 개별스위치형 멀티콘센트
- 10 메인 개별스위치형 멀티콘센트
- 11 스위치 안전커버형 멀티콘센트
- 12 누전차단 멀티콘센트
- 13 화재예방 자동소화 멀티콘센트

ELECTRICAL OUTLET

- 14 USB 멀티콘센트
- 14 다양한 멀티콘센트
- 15 멀티탭

INDUSTRIAL POWER STRIP

- 16 누전차단 3Y 3구 보호커버형 멀티콘센트
- 16 산업용 연장코드
- 17 하이케파 산업용 플러그&콘센트
- 18 방우 락커형 플러그&콘센트
- 18 매입 사각콘센트

ALUMINUM POWER STRIP

- 19 알루미늄 멀티콘센트
- 19 특수 알루미늄 PDU 콘센트

POWER STRIP PRODUCT LIST

- 23 멀티콘센트 제품 목록

WIRING DEVICES

- 26 배선기구
- 28 매입 스위치
- 29 매입 콘센트
- 30 매입 플레이트
- 32 노출 콘센트/꽃음플러그
- 33 소켓류/기타 배선기구

WIRING DEVICES PRODUCT LIST

- 34 배선기구 제품 목록

AC POWER SUPPLY CORD

- 38 파워코드
- 38 접지플러그
- 38 무접지플러그
- 39 125V플러그
- 39 CONNECTOR & INNET
- 41 CORD STOPPER

OVERSEAS CERTIFICATION

- 42 북미인증(ETL)
- 44 중국인증(CCC)

AC POWER SUPPLY CORD PRODUCT LIST

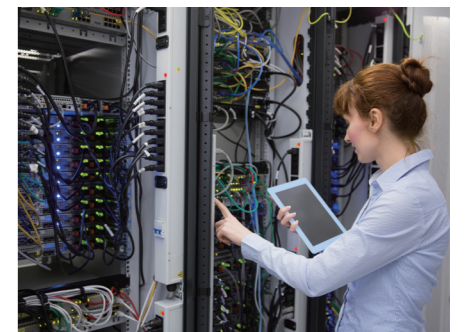
- 45 파워코드 제품 목록

ELECTRIC WIRE

- 46 전선
- 46 450/750V 일반용 단심 비닐 절연 전선
- 47 300/500V 기기배선용 단심 비닐 절연 전선
- 48 300/500V 기기배선용 유연성 단심 비닐 절연 전선
- 49 450/750V 일반용 유연성 단심 비닐 절연 전선
- 50 300/300V 비닐 시스 코드
300/500V 비닐 시스 코드
- 51 300/300V 내열성 비닐 시스 코드
300/500V 내열성 비닐 시스 코드
- 52 0.6/1kV 비닐 캡타이어 케이블
- 53 중국향(CCC) 케이블

CERTIFICATE

- 54 인증사항



Advanced technology and best quality

동양전자산업(주)는 1985년 동양전자로 사업을 시작하여 기본에 충실한 제품 생산으로 38여년간 최고의 품질을 인정받으며, 전선, 파워코드, 멀티콘센트, 알루미늄 멀티콘센트, 배선기구 등 다양한 전원공급장치를 제조, 판매하고 있습니다.

기술, 품질, 납기와 가격 경쟁력에 있어서 고객들에게 최고의 가치를 제공할 뿐만 아니라, 고객에 대한 철저한 서비스 정신으로 정성을 다하고 있으며, 고객이 요구하는 다양한 사양의 제품을 최단 시일 내에 저렴한 가격으로 공급하고 있습니다.

앞서가는 기술력과 노하우로 글로벌시장에서의 경쟁력을 높이기 위하여 연구 개발과 품질관리에 항상 최선의 노력을 다하겠습니다.



Power Strip Features

ONE MAKER / MADE IN KOREA

동양전자산업(주)는 멀티콘센트의 전선 제조부터 전원플러그, 콘센트 사출, 멀티콘센트 조립 생산의 전 공정을 직접 생산합니다.



01

접지 제품

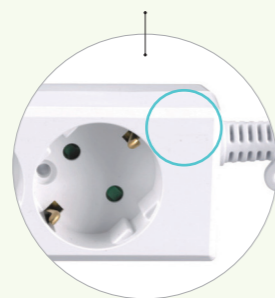


감전사고를 예방하는 접지 제품입니다.

접지란 멀티콘센트의 홀 안쪽으로 보이는 두개의 핀을 말합니다. 사용하는 장소, 멀티콘센트, 전기제품 모두가 접지로 연결되었을 때 접지기능이 가능합니다. 접지는 이상 전압 발생시 다른 곳으로 전류가 흐르게 도와주므로 인체의 감전을 방지합니다.

02

내열, 난연성

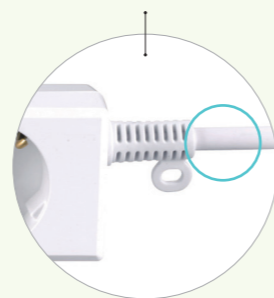


내열, 난연성이 뛰어난 수지를 사용합니다.

내열, 난연성이란 부하로 인한 온도상승시 제품이 쉽게 변하지 않으며 화재 발생시 연소되지 않아 불에 잘 타지 않는 성질을 뜻합니다. PC [Polycarbonate] 재질로 화재 예방에 탁월한 소재를 사용하였습니다.

03

이중절연전선



이중절연전선을 사용하여 더욱 안전합니다.

KS규격으로 도체저항성이 뛰어난 이중절연전선은 전기가 외부로 흐르지 않도록 해주어 안전하게 사용할 수 있습니다.

04

슬라이드식 설계



콘센트 홀이 슬라이드식으로 설계되어 아이들의 감전사고를 예방합니다.

호기심 많은 유아 및 어린이들이 콘센트 홀 안쪽으로 뽀족한 물건(젓가락, 못 등)을 삽입하는 경우에도, 콘센트 홀이 개방되지 않아 아이들을 안전하게 보호합니다.

05

손잡이형 플러그



손잡이형 플러그를 사용하여 더욱 편리합니다.

플러그를 빼낼 때 손잡이를 잡고 편리하게 사용할 수 있습니다.

06

벽면 고정용 홀



벽면 고정용 홀이 있어 원하는 곳에 부착이 용이합니다.
(별도 볼트사용)

멀티콘센트

일반형 멀티콘센트



1구 멀티콘센트
DYM-G1C (10A 250V)



2구 멀티콘센트
DYM-G2F (10A 250V) / DYM-G2G (16A 250V)



3구 멀티콘센트
DYM-G3F (10A 250V) / DYM-G3G (16A 250V)

개별스위치형 멀티콘센트(ON/OFF 스위치)



개별 2구 멀티콘센트
DYM-SG2C/N (16A 250V)



개별 3구 멀티콘센트
DYM-SG3C/N (16A 250V)

메인 개별스위치형 멀티콘센트(메인 과부하차단 스위치 + ON/OFF 스위치)



메인 개별 4구 멀티콘센트
DYM-NSG4C/SC (16A 250V)



메인 개별 5구 멀티콘센트
DYM-NSG5C/SC (16A 250V)



메인 개별 6구 멀티콘센트
DYM-NSG6C/SC (16A 250V)

스위치 안전커버형 멀티콘센트(과부하 차단 스위치)



2구 안전커버형 멀티콘센트
DYM-G2C(SC) (16A 250V)



3구 안전커버형 멀티콘센트
DYM-G3C(SC) (16A 250V)



4구 안전커버형 멀티콘센트
DYM-G4C(SC) (16A 250V)



5구 안전커버형 멀티콘센트
DYM-G5C(SC) (16A 250V)



6구 안전커버형 멀티콘센트
DYM-G6C(SC) (16A 250V)



8구 안전커버형 멀티콘센트
DYM-G8C(SC) (16A 250V)



10구 안전커버형 멀티콘센트
DYM-G10C(SC) (16A 250V)



14구 안전커버형 멀티콘센트
DYM-G14C(SC) (16A 250V)

멀티콘센트

누전차단 멀티콘센트

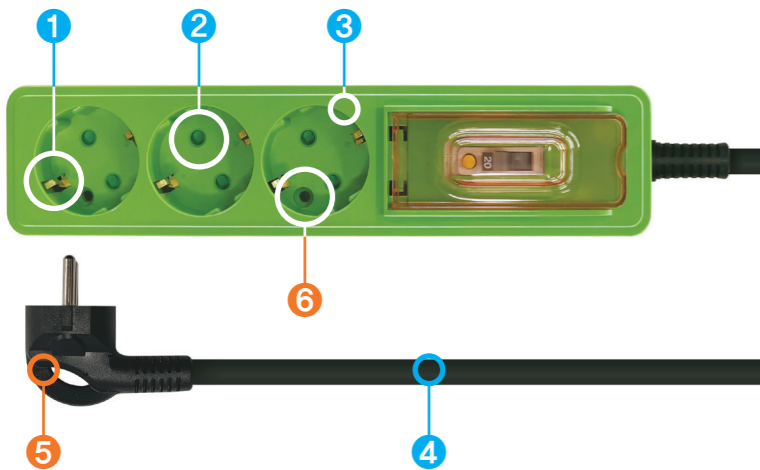


누전차단2구 멀티콘센트
DYM-HB2E(SC) (16A 250V)



누전차단3구 멀티콘센트
DYM-HB3E(SC) (16A 250V)

- 20A 과부하 / 누전 차단기 내장하여 특수 제작된 멀티콘센트
- 정격 16A 250V, 합계용량 4,000W 이하 사용 (각 구별 1,800W 이하 사용 권장)

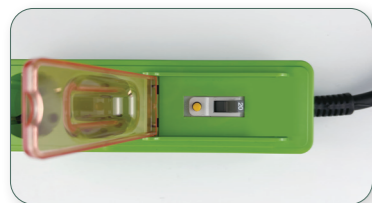


안전하게

- ① 감전사고를 예방하기 위한 **황동 접지극**
- ② 젓가락 등을 콘센트의 한쪽 홀만 삽입했을 때는 꽂히지 않는 **슬라이드식 콘센트 홀**
- ③ 불에 강한 **난연 내열성 소재**
- ④ 직접 생산한 **이중 절연 전선**

편리하게

- ⑤ 손잡이형 **플러그**를 잡고 편리하게 제거
- ⑥ 벽면에 **고정할 수 있는 홀**



누전, 과부하차단기 (20A)

정격전류 초과 및 누전전류 감지시에 안전하게 차단됨.
전원이 차단된 경우, 과부하 상황을 확인하여 콘센트에서 해당 제품의 플러그를 제거한 후, 30분이상 경과 후 차단기를 복귀하여 사용함.



차단기커버

커버를 닫아 갑작스런 전원 차단을 방지하고, 차단기에 먼지 등 이물질이 들어가는 것을 방지하여 깨끗하게 사용할 수 있음.



사선형 콘센트 홀

플러그를 여러 개 꽂아도 간섭하지 않음.

화재예방 자동소화 멀티콘센트



자동소화 4구안전커버 멀티콘센트
DYM-G4C(SC)-SI (16A 250V)



자동소화 6구안전커버 멀티콘센트
DYM-G6C(SC)-SI (16A 250V)



자동소화 메인개별4구 멀티콘센트
DYM-NSG4C/SC-SI (16A 250V)



자동소화 메인개별6구 멀티콘센트
DYM-NSG6C/SC-SI (16A 250V)

SFEX Inside 스펙스테크 공동개발

- 소화캡슐과 콘센트가 융합된 제품으로 초기 화재 진압에 탁월함.(소화약제 : NOVEC1230)
- 온도 상승 시, 수만 개의 마이크로캡슐이 풍선처럼 팽창했다 120°C에서 터지는 방식.
- SFEX POWDER : 여러가지 화합물의 결합물로, 발화 시 발생하는 수산화기(OH)와 급격히 반응하여 연소반응을 차단하며, 파우더에 포함된 캡슐(150~200LIM)이 약120°C에서 터지면서 냉매 NOVEC1230이 분출되어 발화원을 냉각시킴으로써 화재를 초기에 진압함.

[2017년 제품안전의 날 대통령 표창 수상]

[2018년 한국산업안전보건공단 안전 신기술 공모전 대상 수상]

[2020년 국방부 우수상용품 시범사용 적합제품 지정]

[2022년 중소벤처기업부 선정 국가대표 공동 브랜드 BRAND K 인증]



중판에 원료 도포
1구 / 2구 / 3구

멀티콘센트

USB 멀티콘센트



USB 2포트 3구멀티콘센트
DYM-SMPS03 (16A 250V)

[USB]

Input 220v~, 60Hz, 0.25A
Output 5Vdc, 4.2A (1포트 최대 2.1A)
각 2.1A 용량의 USB 2포트 장착,
합계 용량 4.2A

다양한 멀티콘센트



125V 6구 멀티콘센트(과부하차단스위치)
DYM1-G6B (16A 125V)



Z브라켓부착 멀티콘센트
제품의 상하부분의 측면부에 직각으로 부착



상하브라켓부착 멀티콘센트
제품 끝부분 상하부에 제품과 일체형으로 부착



단자대형 멀티콘센트(T브라켓 부착)
전선을 연결할 수 있는 단자대 부착형 멀티콘센트(상단 T브라켓 부착)



멀티탭

멀티탭



1구스위치멀티탭
DYM-X-G1SS (16A 250V) 과부하차단스위치



개별2구스위치멀티탭
DYM-X-SG2A (16A 250V) ON/OFF 스위치



3구-자형멀티탭
DYM-X-G3L (16A 250V)



3구T자형멀티탭
DYM-X-G3A (16A 250V)



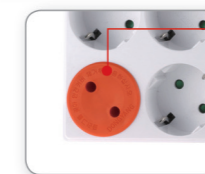
3구T자형스위치멀티탭
DYM-X-SG3C (16A 250V) ON/OFF 스위치



5구스위치멀티탭
DYM-X-G5S (16A 250V) 과부하차단스위치



과부하차단스위치
과부하 차단 경우 ON/OFF 스위치 장착으로 감전사고 예방에 탁월함.



콘센트 안전커버
어린이의 감전사고 예방 및 콘센트 내 이물질 삽입을 방지하는 콘센트안전커버가 1개(주황색) 포함됨.



회전형 플러그
좌우 45도 회전하는 플러그로 원하는 각도에서 사용이 편리함.



벽면수평지지대
제품의 올바른 사용을 위해 뒷면에 수평지지대 부착.

산업용 멀티콘센트

누전차단 3Y 3구 보호커버형 멀티콘센트



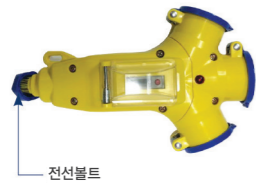
3Y 3구보호커버형(단품)
DYM-3YC/SCCC (16A 250V)



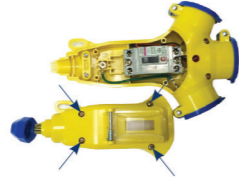
3Y 3구보호커버형(전선부착형)
DYM-3YC/SC (16A 250V)

- 디자인등록 제 30-0775585호
- 20A 과부하/누전 차단기 내장하여 특수 제작된 멀티콘센트
- 정격 16A 250V, 합계용량 4,000W 이하 사용 (각 구별 1,800W 이하 사용권장)

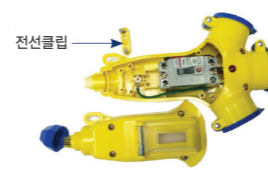
①



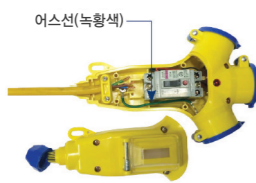
②



③



④



⑤



[사용방법]

- ① 전선 볼트를 손으로 돌려서 푼다.
- ② 상판을 십자드라이버로 돌려서 풀고 상판을 들어올린다.
- ③ 전선 클립을 십자드라이버로 돌려서 푼다.
- ④ 전선을 전선 볼트에 끼운 후 차단기 및 어스선을 접촉하고 전선클립으로 전선을 고정한다.
- ⑤ 상판을 덮은 후 나사를 체결하고, 전선볼트를 돌려서 고정한다.

산업용 연장코드



1구연장코드
DYM-M1S (16A 250V)



2구스위치연장코드
DYM-G2C-P (16A 250V)



2구연장코드
DYM-G2G-P (16A 250V)

- 콘센트 보호커버로 외부 충격을 완화합니다.



산업용 멀티콘센트

하이케파 산업용 플러그&콘센트



하이케파산업용플러그
DYP-B11 (16A 250V~)

- 최대 4.0mm²전선 케이블 연결 가능



하이케파산업용콘센트
DYC-BG2C (16A 250V~)

- 최대 6.0mm²전선 케이블 연결 가능
- 방진, 방수 IP54 등급인증 : 시험 ECU-2021-011474
- 구리봉을 통째로 깎아 만든 통단자 사용 : 콘센트와 단자체결 플러그핀, 도전소자의 접촉 면적 극대화로 전류의 병목현상이 없어 과열을 방지함
- 내부 도전소자가 배전반용 부스바(bud bar)와 동일 소재 동일타입으로 제작되어 견고하고 내구성이 강함

산업용 멀티콘센트

방우 락커형 플러그&콘센트

디자인등록 제30-0913081호
특허청



방우 락커형 플러그
DYP-1301 (16A 250V)

- 방진, 방수 IP54 등급인증 : 시험 T2017-10574
- 전원 케이블을 연결하여 사용할 수 있는 제품.

디자인등록 제30-0913087호
특허청



방우 락커형 콘센트
DYC-1301 (16A 250V)

매입 사각 콘센트

디자인등록 제30-0955838호
특허청



매입 사각 1구 콘센트
DYC-M1C (16A 250V) (55*55)



매입 사각 1구 콘센트 (핀타입)
DYC-M1P (16A 250V) (55*55)



방우 매입 사각 1구 콘센트
DYC-IM15 (16A 250V) (50*50)

- 방진, 방수 IP54 등급인증 : 시험 T2018-11062
- 최대 4.0mm² 전선 케이블 연결 가능

디자인등록 제30-0943683호
특허청



방우 매입 사각 1구 콘센트
DYC-IM1C (16A 250V) (55*55)

- 방진, 방수 IP54 등급인증 : 시험 T2018-11063
- 최대 4.0mm² 전선 케이블 연결 가능

알루미늄 멀티콘센트

동양 알루미늄 멀티콘센트는 플라스틱 멀티콘센트에 비하여 강도가 높고 견고하며, 반영구적입니다. 홀의 수, 차단기 또는 전류표시기 부착, 전선 등을 필요에 따라 원하는 사양으로 주문제작 가능합니다.

알루미늄 멀티콘센트

디자인등록 제30-0490794호
콘센트용 프레임
특허청

실용신안등록 제20-0484354호
부품교체 및 수리 사용이 가능한 멀티콘센트



AL 4구 스위치형 멀티콘센트
DYM-AL4(SC) (16A 250V~)

* 2구~14구 원하는 구 수에 따라 주문제작 가능합니다.



AL 4구 과부하차단형 멀티콘센트
DYM-NAL4 (16A 250V~)



AL 4구 누전차단형 멀티콘센트
DYM-EAL4 (16A 250V~)

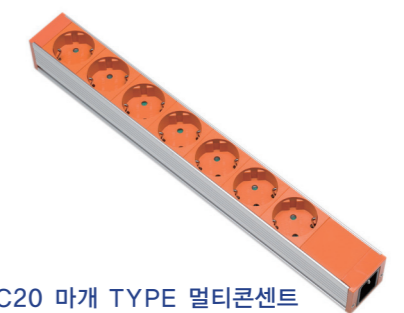
특수 알루미늄 PDU 콘센트



AL C13 TYPE 멀티콘센트
(10A 250V)



AL C19 TYPE 멀티콘센트
(16A 250V) 락장치 포함



AL C20 마개 TYPE 멀티콘센트
(16A 250V)

2021 부천시 품질우수상품 선정

[PDU 전원분배기]



알루미늄 멀티콘센트 특징

01 차단기 부착

- ❖ 16A 스위치 과부하 차단기
정격 전류 16A까지 유지되나 오차범위 +5%(16.8A) 인가 시 서서히 과부하 차단됨. (약 1시간 이내) 인가 전류에 따라 차단 시간은 달라지며 순간 부하(쇼트)시 차단.
- ❖ NFB(No Fuse Breaker) : 배선용차단기
교류 600V이하, 직류 750V이하 저압 옥내 회로에 과부하나 단락이 일어난 경우 회로를 차단함.
- ❖ ELB(Earth Leakage circuit Breaker) : 누전차단기
교류 600V이하의 저압전로에 있어서 인체의 감전 사고 및 누전에 의한 화재를 방지함. 아주 미세한 누전현상(300mA)이 발생해도 0.03초 이내에 전기를 차단. Push Button의 ELB는 누전 및 과전류까지 검출하여 전기를 차단하며, 배선용 차단기의 기능을 겸함.



02 단자대 타입 : 유연성 케이블을 교체할 수 있는 구조

단자대의 충전부 및 케이블 연결시 전기감전의 위험이 없도록 배치 및 차폐가 설치된 구조. 코드 고정장치는 모두 절연재로 설계됨.

- ❖ 하모니카 단자대 0.5SQ~4.0SQ
- ❖ 링터미널 단자대 1.5SQ~10.0SQ



알루미늄 멀티콘센트 특징

03 전류표시기 부착

❖ AMP Meter : 전류계

현재 흐르고 있는 전류(A:암페어)를 수치로 나타내주어 정격전압 이상 전류가 흐를 경우 감박거림.
(과부하 상태 확인 가능)

❖ Power Meter : 전력계

버튼이 내장되어 있어 현재의 전류(A:암페어), 전압(V:볼트), 전력(Kw)의 수치를 확인 가능.
전압이 범위를 초과하면 자동으로 저전압/과전압을 판단하여 표시계의 표시가 점멸하며 부저가 울림.
멀티콘센트 내에 실장하여 멀티콘센트에서 소비되는 전원의 전압, 전류, 역률, 전력 등을 계측 및 표시함.

❖ 2구 탈부착식 PMP

PDU 제품 사용 도중 PWM에 이상이 발생 시 PDU 제품의 해체 없이 간단하게 PWM 탈부착으로 교체가 가능.
상, 하 방향 교체가 어려운 기존 PWM과 달리 2구 탈부착식 제품은 쉽게 교체 가능하며 방향전환이 가능함.
표시값 화면 양 옆을 안쪽으로 가볍게 힘을 주어 들어올려 해체 가능.



❖ 3구 탈부착식 PMP

PDU 제품 사용 도중 PWM에 이상이 발생 시 PDU 제품의 해체 없이 간단하게 PWM 탈부착으로 교체가 가능.
교체가 어려운 기존 PWM과 달리 3구 탈부착식 제품은 쉽게 교체 가능함.
하단 부분 안쪽에 손가락을 넣어 가볍게 들어올려 해체 가능.



멀티콘센트 제품 목록

품명	모델명	정격	길이	비닐포장 입량	길이	박스포장 입량
2구접지	DYM-G2F	10A 250V	2호(1.8M)	30	2M	20
			3호(2.8M)	30	3M	20
			5호(4.5M)	30	5M	20
	DYM-G2G	16A 250V	10M	20		
			1.5M	30		
			3M	25		
3구접지	DYM-G3F	10A 250V	5M	20		
			2호(1.8M)	30	2M	20
			3호(2.8M)	30	3M	20
	DYM-G3G	16A 250V	5호(4.5M)	30	5M	20
			10M	20		
			1.5M	30		
개별2구	DYM-SG2C/N	16A 250V	3M	25	3M	20
			5M	20	5M	20
			1.5M	30	1.5M	20
개별3구	DYM-SG3C/N	16A 250V	3M	25	3M	20
			5M	20	5M	20
			1.5M	30	1.5M	20
메인개별4구	DYM-NSG4C/SC	16A 250V	3M	25	3M	20
			5M	20	5M	20
메인개별5구	DYM-NSG5C/SC	16A 250V	1.5M	30	1.5M	20
			3M	25	3M	20
메인개별6구	DYM-NSG6C/SC	16A 250V	5M	20	5M	20
			1.5M	30	1.5M	20
2구안전커버	DYM-G2C(SC)	16A 250V	3M	25	3M	20
			5M	20	5M	20
3구안전커버	DYM-G3C(SC)	16A 250V	1.5M	30	1.5M	20
			3M	25	3M	20
4구안전커버	DYM-G4C(SC)	16A 250V	5M	20	5M	20
			1.5M	30	1.5M	20
5구안전커버	DYM-G5C(SC)	16A 250V	3M	25	3M	20
			5M	20	5M	20

멀티콘센트 제품 목록

품명	모델명	정격	길이	비닐포장 입량	길이	박스포장 입량
6구안전커버	DYM-G6C(SC)	16A 250V	1.5M	30	1.5M	20
			3M	25	3M	20
			5M	20	5M	20
			10M	15		
8구안전커버	DYM-G8C(SC)	16A 250V	1.5M	20	1.5M	10
			2.5M	20	2.5M	10
			5M	10	5M	10
10구안전커버	DYM-G10C(SC)	16A 250V	1.5M	20	1.5M	10
			2.5M	20	2.5M	10
			5M	10	5M	10
14구안전커버	DYM-G14C(SC)	16A 250V	1.5M	20		
			2.5M	20		
			5M	10		
누전차단2구	DYM-HB2E(SC)	16A 250V			1.7M	10
					2.7M	10
					4.7M	10
누전차단3구	DYM-HB3E(SC)	16A 250V			1.7M	10
					2.7M	10
					4.7M	10
[화재예방]4구안전커버	DYM-G4C(SC)-SI	16A 250V			3M	20
[화재예방]6구안전커버	DYM-G6C(SC)-SI	16A 250V			3M	20
[화재예방]메인개별4구	DYM-NSG4C/SC-SI	16A 250V			3M	20
[화재예방]메인개별6구	DYM-NSG6C/SC-SI	16A 250V			3M	20
USB 2포트 3구	DYM-SMPS03	16A 250V			1.5M	20
					3M	20

품명	모델명	정격	포장	입량	inbiox 입량
1구탭 스위치멀티탭 (과부하양극차단스위치)	DYMX-G1S	16A 250V	비닐	50	
개별2구탭	DYMX-SG2A		개별박스	50	
3구탭T자 고급형	DYMX-G3A		개별박스	100	10
			박스	120	
3구탭T자형 스위치형	DYMX-SG3C		개별박스	50	10
			박스	120	
3구-자형	DYMX-G3L		개별박스	50	10
			박스	120	
5구탭 스위치형	DYMX-G5S		비닐	30	
			개별박스	20	

품명	모델명	정격	길이	비닐포장 입량	길이	박스포장 입량
3Y 3구보호커버형(단품)	DYM-3YC/SCCC	16A 250V				10
3Y 3구보호커버형 (전선부착형)	DYM-3YC/SC	16A 250V (1.5mm ² x3C)			10M	5
					20M	5
					30M	5
1구연장코드	DYM-M1S	16A 250V	5M	20	30M	5
			10M	15	50M	5
			20M	10		
2구연장코드	DYM-G2G-P	16A 250V	10M	15		
			30M	5		
			50M	5		
2구스위치연장코드	DYM-G2C-P	16A 250V	5M	15	30M	5
			10M	15	40M	5
			20M	10	50M	5
방우락커형플러그	DYP-1301	16A 250V				100
방우락커형콘센트	DYC-1301					100
매입사각1구콘센트	DYC-M1C	16A 250V				300
매입사각1구콘센트(핀타입)	DYC-M1P					300
방우매입사각1구콘센트	DYC-IM1C		55*55			

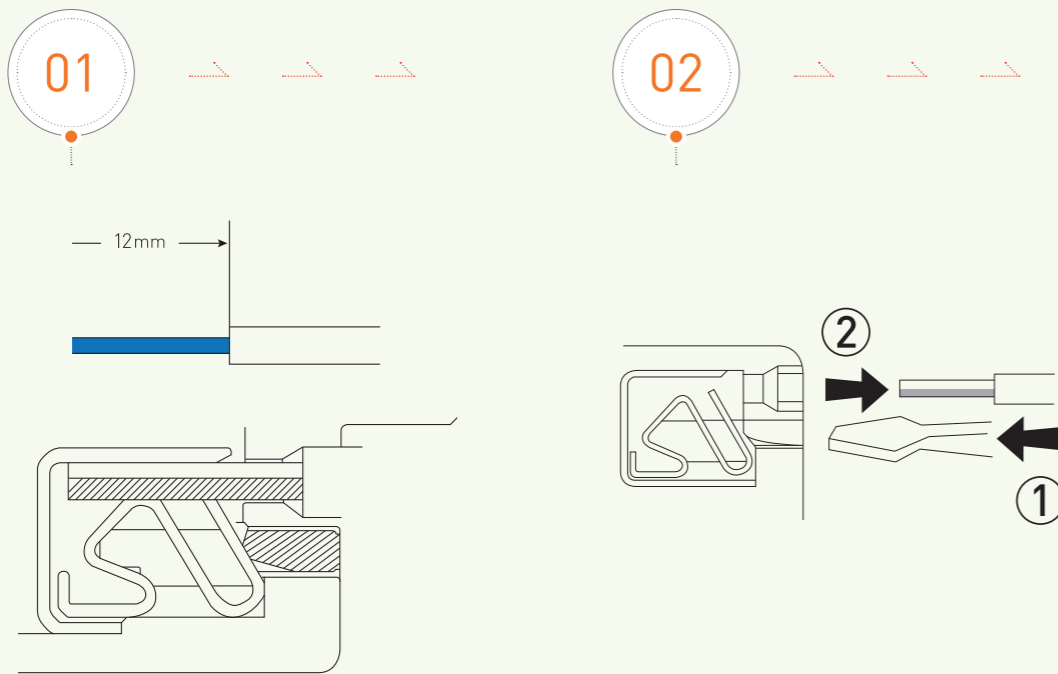
품명	모델명	정격	포장방법	길이	입량
AL 4구안전커버	DYM-AL4(SC)	16A 250V	BOX	1.5M	15
				2.5M	15
AL 6구안전커버	DYM-AL6(SC)	16A 250V	BOX	1.5M	15
				2.5M	15
AL 8구안전커버	DYM-AL8(SC)	16A 250V	BOX	1.5M	15
				2.5M	15
AL 10구안전커버	DYM-AL10(SC)	16A 250V	BOX	1.5M	15
				2.5M	15
AL 14구안전커버	DYM-AL14(SC)	16A 250V	BOX	1.5M	15
				2.5M	15

Wiring Devices

동양전자산업(주)의 배선기구는
심플한 디자인으로 제작되어
건설현장, 산업현장 등 다양한 장소에서
유용하게 사용되고 있습니다.



매입 스위치 설치방법



01 결선방법

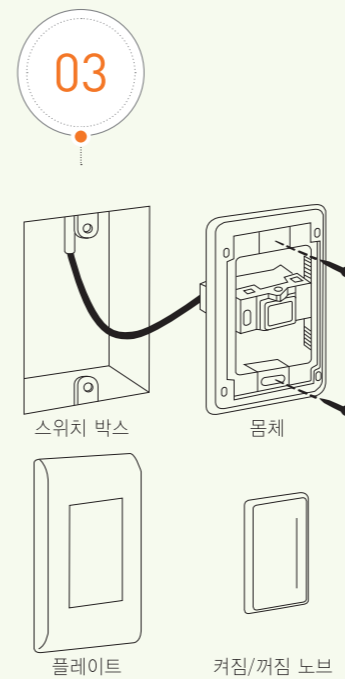
1. 사용전선은 1.5mm²~4.0mm²의 단동선을 사용하여 주십시오.
2. 전선 피복의 스트립(strip) 길이는 12mm를 준수하여 주십시오.
3. 구부러진 전선은 곧게 펴서 사용하여 주십시오.
4. 전선을 전선 삽입 구멍에 끝까지 밀어 넣어주십시오.

02 해체방법

1. 반드시 큰 -자 드라이버를 사용하여 주십시오.
2. ①의 방향으로 해체키를 수직으로 곧게 누르면서
3. ②의 방향으로 전선을 잡아 당겨주십시오.

03 취부방법

1. 1.5mm²~4.0mm²의 단동선을 사용하여 결선 하십시오.
2. 2개의 고정 나사로 몸체와 결합된 걸림대를 스위치 박스에 장착하십시오.
3. 플레이트, 커짐/꺼짐 손잡이를 표시된 방향으로 부착하십시오.



배선기구

매입 스위치



1구1로(1구3로)
DYW-G101(DYW-G103)



2구1로(2구3로)
DYW-G201(DYW-G203)



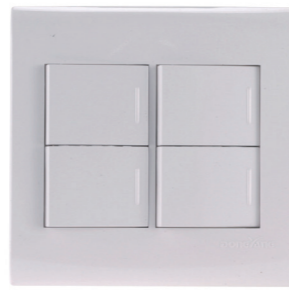
3구1로(3구3로)
DYW-G301(DYW-G303)



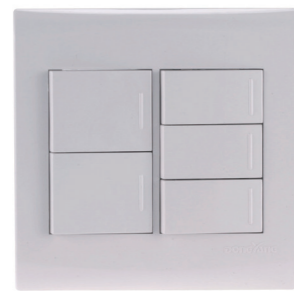
중2구1로
DYW-G111



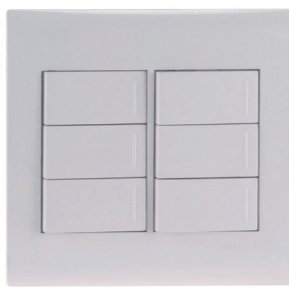
중3구1로
DYW-G121



중4구1로
DYW-G221



중5구1로
DYW-G231



중6구1로
DYW-G331

매입 콘센트



매입1구콘센트
DYC-G101



매입2구콘센트(일자형)
DYC-G201



매입2구콘센트(사선형)
DYC-G202



매입4구콘센트
DYC-G221



방우형매입1구콘센트
DYC-GB101



방우형매입2구콘센트(일자형)
DYC-GB201



방우형매입2구콘센트(사선형)
DYC-GB202



케이블릴용매입2구콘센트
DYC-C201

배선기구

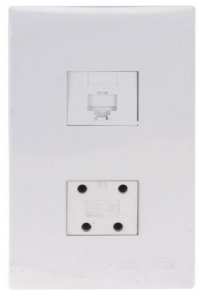
매입 플레이트



매입전화콘센트4P
DYT-G4000



8P모듈라
DYT-G8000



8P+4P
DYT-G8400



8P+8P
DYT-G8800



CATV(1방,2방,3방)
DYT-GCA00



CATV+8P
DYT-GCA80

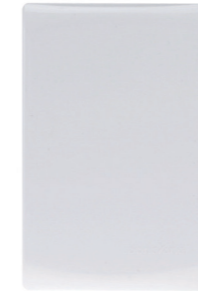


CATV+4P+8P
DYT-GCA84



CATV+8P+8P
DYT-GCA88

매입 플레이트



블랭크커버1개용
DYT-GX0



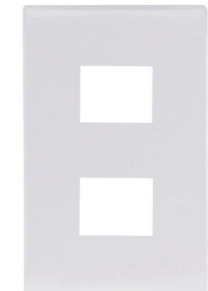
블랭크커버2개용
DYT-GXX



특허청
디자인등록
제30-0763097호
콘센트 커버



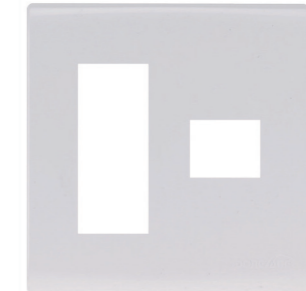
통신용플레이트1구
DYT-GP10



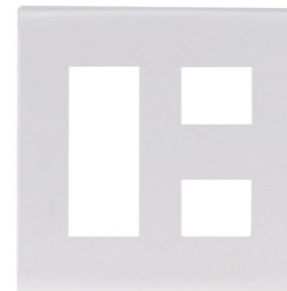
통신용플레이트2구
DYT-GP20



통신용플레이트3구
DYT-GP30



통신용플레이트2개용1구
DYT-GP31



통신용플레이트2개용2구
DYT-GP32

배선기구

노출 콘센트



노출1구콘센트
DYCN-G1B



노출2구콘센트(핀타입)
DYCP-G2C



노출2구콘센트
DYCN-G2C

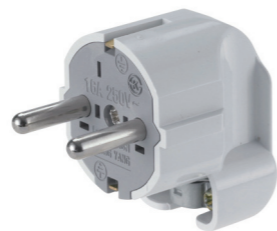


노출3구콘센트
DYCN-G3C

꽃음플러그



접지꽃음플러그-자(동근형)
DYPX-GSN



접지꽃음플러그-자(동근형)
DYPX-GBN



접지꽃음플러그-자
DYPX-GSN1



접지꽃음플러그-자(고리형)
DYPX-GBN1



무접지꽃음플러그
DYPX-NB

소켓류



리셋터클
DYSOK-R



방수소켓(-)
DYBS-E26



방수소켓(+)
DYBS-E26B

기타



어댑터
DYA-01



중간스위치
DYW-M3



사각스위치
DYX-N1C



접지콘센트안전커버(손잡이형)
DY-SP

제10-0814734호 콘센트 보호 커버
특허청



접지콘센트안전커버(플러그형)
DY-KSC



노출전화콘센트
DYT-N4



2구멀티보호커버(8.5Ø/10.5Ø)
DYSC-201,202



3구멀티보호커버(8.5Ø/10.5Ø)
DYSC-301,302

배선기구 제품 목록

품명	모델명	정격	포장	입량	inbiox 입량
1구1로 스위치	DYW-G101	16A 250V	박스	100	10
1구3로 스위치	DYW-G103			100	
2구1로 스위치	DYW-G201			100	
2구3로 스위치	DYW-G203			100	
3구1로 스위치	DYW-G301			100	
3구3로 스위치	DYW-G303			100	
중2구1로 스위치	DYW-G111			50	5
중3구1로 스위치	DYW-G121			50	
중4구1로 스위치	DYW-G221			50	
중5구1로 스위치	DYW-G231			50	
중6구1로 스위치	DTW-G331			50	
매입1구콘센트	DYC-G101			16A 250V	
매입2구콘센트(일자형)	DYC-G201	100			
매입2구콘센트(사선형)	DYC-G202	100			
매입4구콘센트	DYC-G221	50			
방우형1구콘센트	DYC-GB101	50			
방우형2구콘센트(일자형)	DYC-GB201	50			
방우형2구콘센트(사선형)	DYC-GB202	50			
케이블릴형 매입2구콘센트	DYC-C201	100	10		
매입전화콘센트4P	DYT-G4000	200			
8P모듈라	DYT-G8000	100			
8P모듈라+전화콘센트(4P)	DYT-G8400	100			
8P모듈라+8P모듈라(2구)	DYT-G8800	100			
CATV 유니트 (1방,2방,3방)	DYT-GCA00	100		박스	
CATV+8P	DYT-GCA80	60			
CATV+4P+8P	DYT-GCA84	60			
CATV+8P+8P	DYT-GCA88	200			
		6			

품명	모델명	정격	포장	입량	inbiox 입량
블랭크커버 1개용	DYT-GXO	16A 250V	박스	120	10
블랭크커버 2개용	DYT-GXX			120	
통신용플레이트 1구	DYT-GP10			200	
통신용플레이트 2구	DYT-GP20			200	
통신용플레이트 3구	DYT-GP30			120	
통신용플레이트 2개용1구	DYT-GP31			120	
통신용플레이트 2개용2구	DYT-GP32			200	10
노출1구콘센트	DYCN-G1B			240	
노출2구콘센트(핀타입)	DYCP-G2C			120	
노출2구콘센트(사선형타입)	DYCN-G2C			200	
노출3구콘센트(사선형타입)	DYCN-G3C			120	
접지꽃음플러그-자(동근형)	DYPX-GSN			400	
접지꽃음플러그-자(보급형)	DYPX-GBN	400			
접지꽃음플러그-자	DYPX-GSN1	400			
접지꽃음플러그-자(고리형)	DYPX-GBN1	400			
무접지꽃음플러그	DYPX-NB	400			
리셉터클	DYSOK-R	4A 250V	300	10	
방수소켓(-)	DYBS-E26	16A 250V	500		
방수소켓(+)	DYBS-E26B		500		
어댑터	DYA-01	16A 250V	1000	50	
중간스위치	DYW-M3	3A 250V	500	20	
사각스위치	DYX-N1C	6A 250V	400	20	
접지콘센트안전커버(손잡이형)	DY-SP	개별박스	100	6	
접지콘센트안전커버(플러그형)	DY-KSC		100		
노출전화콘센트	DYT-N4		600	40	
멀티보호커버2구 8.5φ	DYSC-201		100	10	
멀티보호커버2구 10.5φ	DYSC-202		100		
멀티보호커버3구 8.5φ	DYSC-301		60		
멀티보호커버3구 10.5φ	DYSC-302		60		

Advanced technology and best service

동양전자산업(주)는 전선, 파워코드의 전문 제조 공정을 갖추고 있어
고객이 원하는 주문사양으로 제조 가능합니다.

동양전자산업(주)의 전선 제조공장은
충청북도 진천군 이월면에 위치하고 있으며,
신선기, 집합기, 압출기, 연선기 등 제조 설비를 보유하여,
시장 판매용 전선, 업체 주문 사양 맞춤 전선 등
다양한 종류의 전선 케이블을 직접 제조합니다.

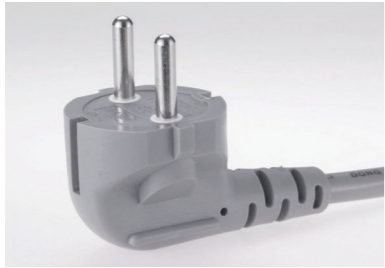
경기도 부천시에 위치하고 있는 본사는
사출기, 압착기, 탈피기 등 파워코드 제조 설비를 보유하고 있어,
플러그 절단, 탈피, 압착, 성형 등 파워코드의 전 단계를
모두 제조합니다.

다양한 전원플러그, 커넥터 사양의 파워코드를 제조하며,
연간 약 1,500만개 수량의 시장 기본사양 파워코드와
500여개가 넘는 거래선의 파워코드 주문사양을 생산하고 있습니다.



파워코드

접지플러그



측면접지
DYP-G10B (10A 250V)



측면접지
DYP-G15B (16A 250V)



측면접지고리형
DYP-G16C (16A 250V)



측면접지일자형
DYP-G10S (10A 250V)



측면접지일자형
DYP-G15S (16A 250V)

무접지플러그



브래트
DYP-B3B (2.5A 250V)



브래트ㄱ형
DYP-B3L (2.5A 250V)



무접지
DYP-N7B (10A 250V)



원형무접지
DYP-ON10B (10A 250V)



원형무접지
DYP-ON16B (16A 250V)



원형무접지ㄱ형
DYP-ON10L (10A 250V)

125V플러그



125V접지
DYP1-G10B (10A 125V)



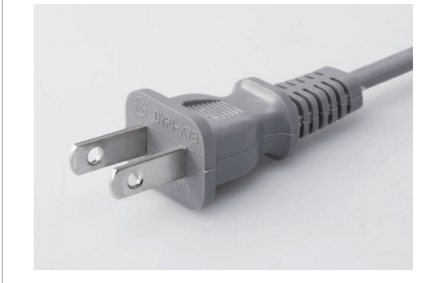
125V접지
DYP1-G15B (16A 125V)



125V원형
DYP1-07B (10A 125V)



125V원형
DYP1-015B (16A 125V)



125V장원형
DYP1-K7B (10A 125V)

CONNECTOR & INNET



컴퓨터잭
IEC-G10B (10A 250V)



컴퓨터잭ㄱ형
IEC-G10L (10A 250V)



컴퓨터잭 (2P)
IEC-G10A (10A 250V)



캡잭
IEI-G10B (10A 250V)



사각잭
IEC-G16B (16A 250V)



노트북잭
IEC-G2.5A (2.5A 250V)



녹음기잭
IEC-N2.5C (2.5A 250V)

파워코드

CONNECTOR & INNET



컴퓨터코드셋



컴퓨터코드 ㄱ자형 셋트



사각잭코드셋



캡코드셋



녹음기코드셋

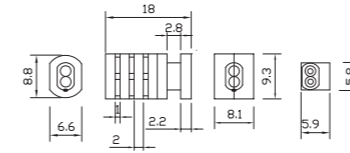


노트북코드셋

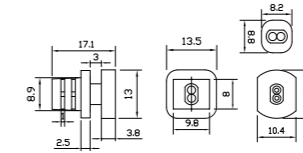


헤어컬러코드셋

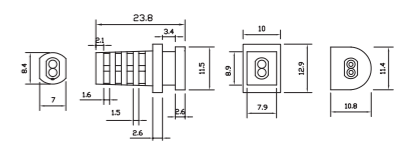
CORD STOPPER



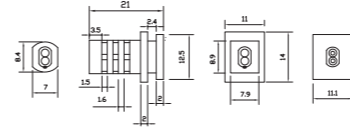
2P STOPPER / DYB-02



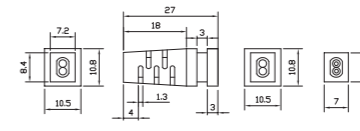
2P STOPPER / DYB-05



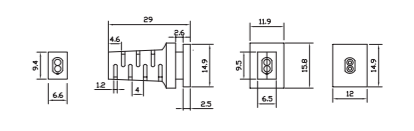
2P STOPPER / DYB-06



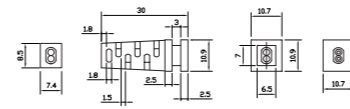
2P STOPPER / DYB-07



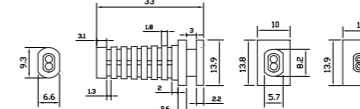
2P STOPPER / DYB-08



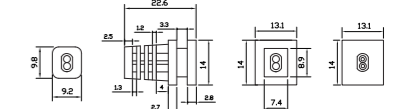
2P STOPPER / DYB-09



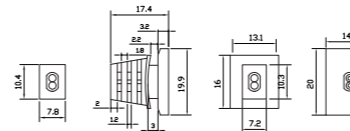
2P STOPPER / DYB-10



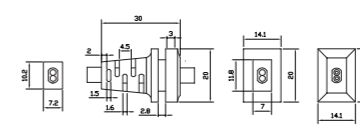
2P STOPPER / DYB-11



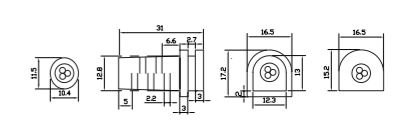
2P STOPPER / DYB-12



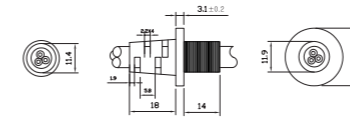
2P STOPPER / DYB-13



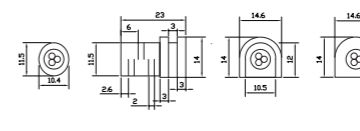
2P STOPPER / DYB-14



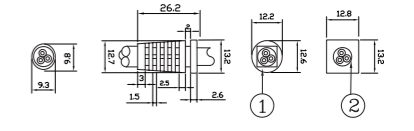
3P STOPPER / DYB-20



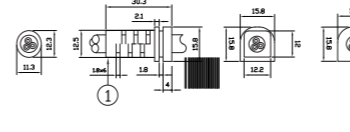
3P STOPPER / DYB-23



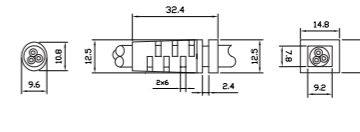
3P STOPPER / DYB-32



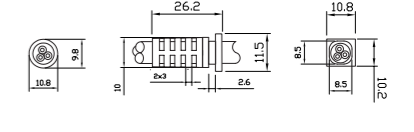
3P STOPPER / DYB-34



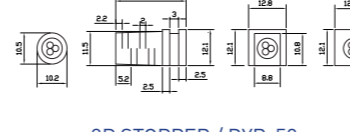
3P STOPPER / DYB-35



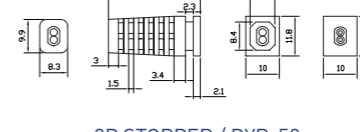
3P STOPPER / DYB-36



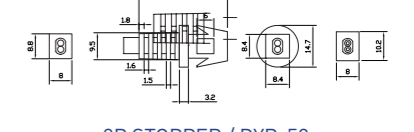
3P STOPPER / DYB-38



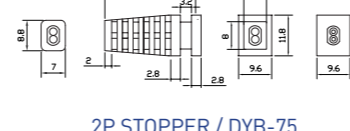
3P STOPPER / DYB-50



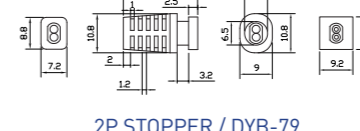
2P STOPPER / DYB-58



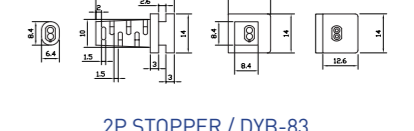
2P STOPPER / DYB-59



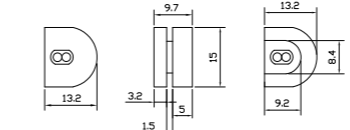
2P STOPPER / DYB-75



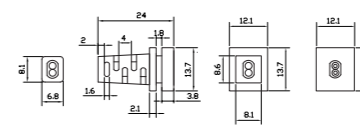
2P STOPPER / DYB-79



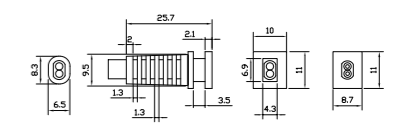
2P STOPPER / DYB-83



2P STOPPER / DYB-84



2P STOPPER / DYB-119



2P STOPPER / DYB-176

해외인증



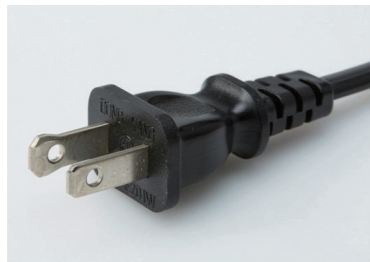
복미인증 Electrical Testing Laboratory(ETL) PLUG & CORD SET

ETL PLUG



DYP-E201

NISPT-2, 2C, 18AWG or 16AWG



DYP-E201W

NISPT-2, 2C, 18AWG or 16AWG



DYP-E301

SVT, 3C, 18AWG

Parts	Model	Allowable Current and Voltage(Ratings)	Certificate No.	Standard
Power Supply Cord	DYP-E201	10A, 125V, 1250W	160331031GZU-001	UL 817 12th Edition
	DYP-E201W			
	DYP-E301	10A, 125V, 1250W	160331030GZU-001	UL 817 12th Edition



복미인증 Electrical Testing Laboratory(ETL) PLUG & CORD SET

ETL CORD SET



DYP-E201 + DYC-E201

NISPT-2, 2C, 18AWG or 16AWG



DYP-E201W + DYC-E201

NISPT-2, 2C, 18AWG or 16AWG



DYP-E301 + IEC-G10B

SVT, 3C, 18AWG

Parts	Model	Allowable Current and Voltage(Ratings)	Certificate No.	Standard
CORD SET	DYP-E201(W) + DYC-E201	7A 125V 875W	160331031GZU-002	UL 817 12th Edition
	DYP-E301 + IEC-G10B	10A, 125V, 1250W	160331034GZU-001	UL 817 12th Edition

해외인증



중국인증 China Compulsory Certification(CCC) PLUG & CORD SET

CCC PLUG



DYP-C201

CCC A104333 Dongyang Electronic Industry Co., LTD.
60227 IEC52 (RVV) 300/300V
2X0.75mm² 제조년도 LF



DYP-C301

CCC A104333 Dongyang Electronic Industry Co., LTD.
60227 IEC 53(RVV) 300/500V
3X0.75~1.0mm² 제조년도 LF

Parts.	Model	Allowable Current and Voltage	Cable	Certificate No.	Standard
CCC PLUG	DYP-C201	10A 250V	IEC 52 0.75mm ² ×2C	2016010201905846	GB2099,1-2008; GB1002-2008
			IEC 53 0.75mm ² ×2C		
	DYP-C301		IEC 53 0.75mm ² ×3C	2015010201828755	
			IEC 53 1.0mm ² ×3C		

CCC CORD SET



DYP-C301 + IEC-G10B

CCC A104333 Dongyang Electronic Industry Co., LTD.
60227 IEC 53(RVV) 300/500V
3X0.75~1.0mm² 제조년도 LF

Parts.	Model	Allowable Current and Voltage	Cable	Certificate No.	Standard
CCC CORD SET	DYP-C301 + IEC-G10B	10A 250V	IEC 53 0.75mm ² ×3C IEC 53 1.0mm ² ×3C	2015010101828756	GB15934-2008

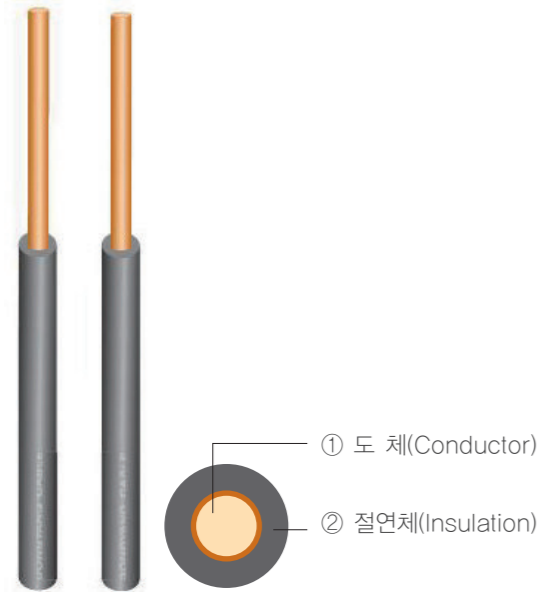
파워코드 제품 목록

품명	모델명	정격	색상	전선	길이(M)	박스입량
측면접지코드	DYP-G10B	10A 250V	흑색 회색	IEC53 VCTF 0.75mm ² ×3C	1.5M	150
					2M	125
					3M	75
	DYP-G15B	16A 250V		IEC53 VCTF 1.0mm ² ×3C	2M	100
					3M	75
					5M	50
컴퓨터코드	DYP-G10B +IEC-G10B	10A 250V	흑색	IEC53 VCTF 0.75mm ² ×3C	1.5M	125
					1.8M	100
					2M	100
	DYP-G10B+IEC-G10L	10A 250V		IEC53 VCTF 0.75mm ² ×3C	3M	75
					1.8M	100
					2M	100
컴퓨터코드(ㄱ)형 사각잭코드 (측면일자+사각잭)	DYP-G15S+IEC-G16B	16A 250V	흑색	IEC53 VCTF 1.5mm ² ×3C	2M	75
					3M	75
캡코드	IEI-G10B+IEC-G10B	10A 250V	흑색	IEC53 VCTF 0.75mm ² ×3C	1M	150
					2M	100
노트북코드 (측면+노트북)	DYP-G10B +IEC-G2.5A	10A 250V	흑색	IEC 53 VCTF 0.75mm ² ×3C	1M	150
					2M	100
녹음기코드 (브래트플러그+녹음기잭)	DYP-B3B+IEC-N2.5C	2.5A 250V	흑색	IEC 52 VCTF-K 0.75mm ² ×2C	1.4M	300
					1M	600
브래트 (무접지)	DYP-B3B	2.5A 250V	흑색	IEC52 VCTF-K 0.5mm ² ×2C	1.5M	500
					2M	400
					1M	400
					1.5M	300
				IEC52 VCTF-K 0.75mm ² ×2C	2M	250
					3M	200
					2M	300
					3M	250
장원형 무접지코드	DYP-N7B	10A 250V	회색	IEC52 VCTF-K 0.75mm ² ×2C	2M	300
					3M	250
원형무접지코드	DYP-ON10B	10A 250V	회색	IEC53 VCTF 0.75mm ² ×2C	2M	125
					3M	125
					2M	125
	DYP-ON16B	16A 250V		IEC53 VCTF 1.0mm ² ×2C	3M	100
					2M	100
					3M	75
미주향 컴퓨터코드(ETL)	DYP-E301+IEC-G10B	10A 125V	흑색	SVT 105°C 18/3C	1.8M	100
중국향 컴퓨터코드(CCC)	DYP-C301+IEC-G10B	10A 250V		IEC 53 VCTF 0.75mm ² ×3C	1.8M	100

전선

60227 KS IEC 01 (IV)

450/750V 일반용 단심 비닐 절연 전선



제품 용도

- ▶ AC 450/750V 이하의 일반공작물이나 전기기기의 옥내배선용으로 사용되는것으로 사용이 간편하고 색별표시가 다양하며 식별이 용이함

적용 규격

- ▶ KS C IEC 60227-3

인증



특성



제품구조

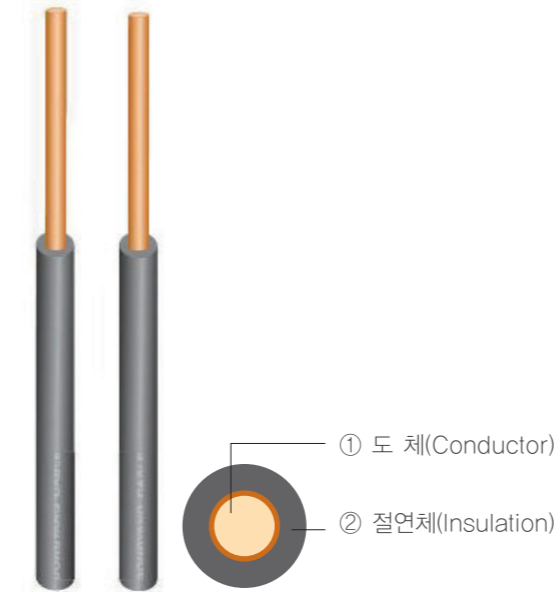
	60227-3 IEC 01
명칭	450/750V 일반용 단심 비닐 절연 전선 (IV)
도체	1등급 & 2등급 (1.5~6.0mm ²)
절연	PVC/C
선심 식별	흑, 백, 적, 녹, 황, 청
도체 최고 허용 온도	70℃
Marking	⊕ KS C IEC 60227-3 450/750V 60227 KS IEC 01(IV) 4.0mm ² DONG YANG 년도 LF
제품 인증	KS 한국산업규격 : KTR-18-0287호, KC 전기용품안전인증 : JJ01010-15001

제품사양

기 호 Symbol	도체		절연체		평균 완성 외경		기준 외경		최대도체저항(20℃)		최소절연저항 (70℃)		
	공칭단면적		두께 기준값		절연체		참고값		동선				
	mm ²		mm		mm		mm		Ω/km				
60227-3 IEC 01 (IV)	1.5		0.7		2.6		3.2		12.1		12.2	0.011	
	2.5		0.8		3.2		3.9		7.41		7.56	0.010	
	4.0		0.8		3.6		4.4		4.00		4.61	4.70	0.0085
	6.0		0.8		4.1		5.0		3.08		3.11	0.0070	

60227 KS IEC 07 (HIV)

300/500V 기기배선용 단심 비닐 절연 전선



제품 용도

- ▶ AC 300/500V 이하의 주로 일반 전기 공작물이나 전기기기의 배선에 사용하는 비닐 절연 전선으로 내가열성 가소제가 첨가된 수지로 절연한 전선

적용 규격

- ▶ KS C IEC 60227-3

인증



특성



제품구조

	60227-3 IEC 07
명칭	300/500V 기기 배선용 단심 비닐 절연 전선 (HIV)
도체	1등급 (0.5~2.5mm ²)
절연	PVC/E
선심 식별	흑, 백, 적, 녹, 황, 청
도체 최고 허용 온도	90℃
Marking	⊕ KS C IEC 60227-3 300/500V 60227 KS IEC 07(HIV) 2.5mm ² DONG YANG 년도 LF
제품 인증	KS 한국산업규격 : KTR-18-0287호, KC 전기용품안전인증 : JJ01010-15002

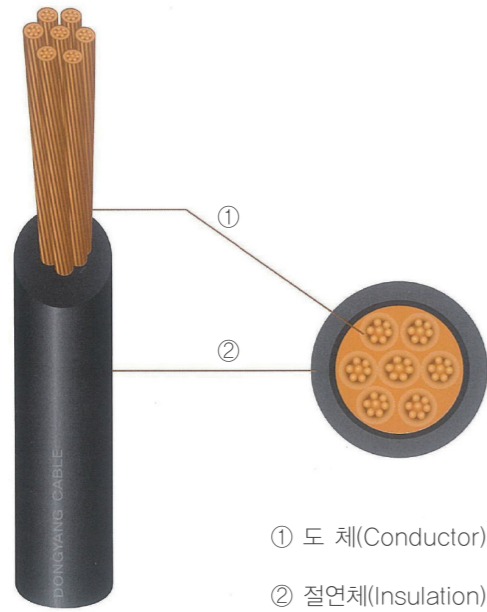
제품사양

기 호 Symbol	도체		절연체		평균 완성 외경		기준 외경		최대도체저항(20℃)		최소절연저항 (70℃)		
	공칭단면적		두께 기준값		절연체		참고값		동선				
	mm ²		mm		mm		mm		Ω/km				
60227-3 IEC 07 (HIV)	0.5		0.6		1.9		2.3		36.0		36.7	0.015	
	0.75		0.6		2.1		2.5		24.5		24.8	0.013	
	1.0		0.6		2.2		2.7		18.1		18.2	0.012	
	1.5		0.7		2.6		3.2		2.95		12.1	12.2	0.011
	2.5		0.8		3.2		3.9		3.55		7.41	7.56	0.009

전선

60227 KS IEC 08 (HVSF)

300/500V 기기배선용 유연성 단심 비닐 절연 전선



제품 용도

- ▶ AC 300/500V 이하의 소형 전자기기에 사용되는 전선으로 가요성 및 절연성이 좋으며 색상이 선명함

적용 규격

- ▶ KS C IEC 60227-3

인증



특성



제품구조

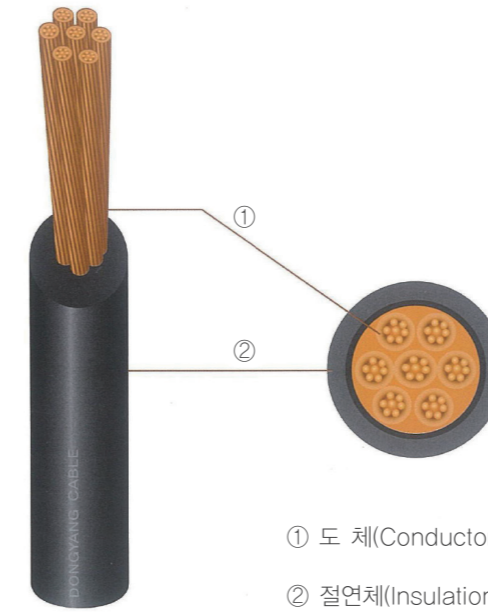
	60227-3 IEC 08
명칭	300/500V 기기배선용 유연성 단심 비닐 절연 전선 (HVSF)
도체	5등급 (0.5~2.5mm ²)
절연	PVC/E
선심 식별	흑, 백, 적, 녹, 황, 청
도체 최고 허용 온도	90°C
Marking	⊗ KS C IEC 60227-3 300/500V 60227 KS IEC 08(HVSF) 0.75mm ² DONG YANG 년도 LF
제품 인증	KS 한국산업규격 : KTR-18-0287호, KC 전기용품안전인증 : HJ01029-8004

제품사양

기 호 Symbol	도체 공칭단면적 mm ²	절연체 두께 기준값 mm	평균 완성 외경		기준 외경 참고값 mm	최대도체저항(20°C)		최소절연저항 (90°C) MΩ · km
			절연체 mm	상한값 mm		동선 Ω/km	석도동선 Ω/km	
60227-3 IEC 08 (HVSF)	0.5	0.6	2.1	2.5	2.30	39.0	40.1	0.013
	0.75	0.6	2.2	2.7	2.40	26.0	26.7	0.012
	1.0	0.6	2.4	2.8		19.5	20.0	0.010
	1.5	0.7	2.8	3.4		13.3	13.7	0.009
	2.5	0.8	3.4	4.1		7.98	8.21	0.009

60227 KS IEC 02 (KIV)

450/750V 일반용 유연성 단심 비닐 절연 전선



제품 용도

- ▶ AC 450/750V 이하의 일반 공작물이나 전기기기의 옥내배선용으로 사용되는 것으로 사용이 간편하고 색별 표시가 다양하며 식별이 용이함

적용 규격

- ▶ KS C IEC 60227-3

인증



특성



제품구조

	60227-3 IEC 02
명칭	450/750V 일반용 유연성 단심 비닐 절연 전선 (KIV)
도체	5등급 (1.5~6.0mm ²)
절연	PVC/C
선심 식별	흑, 백, 적, 녹, 황, 청
도체 최고 허용 온도	70°C
Marking	⊗ KS C IEC 60227-3 450/750V 60227 KS IEC 02(KIV) 1.5mm ² DONG YANG 년도 LF
제품 인증	KS 한국산업규격 : KTR-18-0287호, KC 전기용품안전인증 : HJ01029-8003

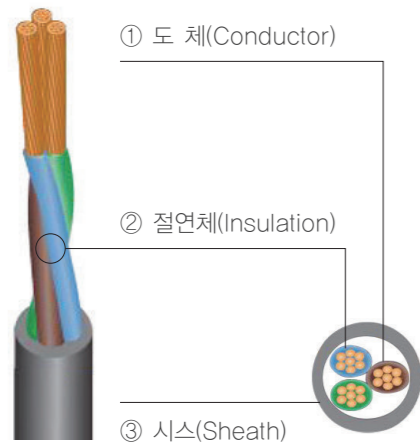
제품사양

기 호 Symbol	도체 공칭단면적 mm ²	절연체 두께 기준값 mm	평균 완성 외경		기준 외경 참고값 mm	최대도체저항(20°C)		최소절연저항 (70°C) MΩ · km
			절연체 mm	상한값 mm		동선 Ω/km	석도동선 Ω/km	
60227-3 IEC 02 (KIV)	1.5	0.7	2.8	3.4	3.00	13.3	13.7	0.010
	2.5	0.8	3.4	4.1	3.60	7.98	8.21	0.009
	4.0	0.8	3.9	4.8	4.05	4.95	5.09	0.007
	6.0	0.8	4.4	5.3	4.95	3.30	3.39	0.006

전선

60227 KS IEC (VCTFK/VCTF)

300/300V 비닐 시스 코드(VCTFK), 300/500V 비닐 시스 코드(VCTF)



제품 용도

▶ 주로 옥내 AC 300/500V 이하의 소형 전기 기구에 사용되는 전선으로 가요성 및 절연성이 좋으며 색상이 선명함

적용 규격

▶ KS C IEC 60227-5

인증



특성



제품구조

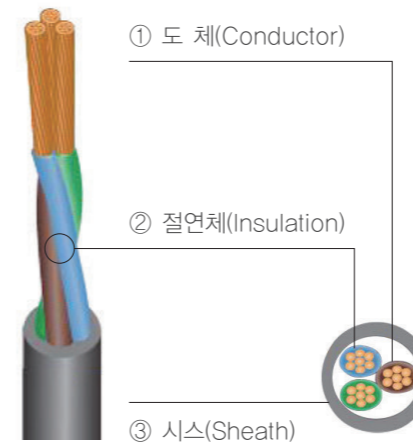
	60227-5 IEC 52	60227-5 IEC 53
명칭	300/300V 연질 비닐 시스 코드 (VCTFK)	300/500V 범용 비닐 시스 코드 (VCTF)
도체	5등급 (0.5~2.5mm ²)	5등급 (0.75~2.5mm ²)
절연	PVC/D & PVC/ST5	
선심 식별	2심 : 갈색, 청색 3심 : 갈색, 청색, 녹/황색 4심 : 갈색, 흑색, 회색, 청색	
도체 최고 허용 온도	70°C	
Marking	Ⓞ KS C IEC 60227-5 300/500V 60227 KS IEC 53(VCTF) 3C×0.75mm ² DONG YANG 년도 LF	
제품 인증	KS 한국산업규격 : KTR-18-0288호 KC 전기용품안전인증 : HJ01029-8001	KS 한국산업규격 : KTR-18-0288호 KC 전기용품안전인증 : HJ01029-8002

제품사양

기 호 Symbol	도체		절연체 두께 기준값	시스 두께 기준값	평균 완성 외경		기준 외경 참고값	최대도체저항(20°C)		최소절연저항 (90°C)	비 고 (Remark)
	선심	공칭단면적			하한값	상한값		동선	석도동선		
	core	mm ²	mm	mm	mm	mm	mm	Ω/km	Ω/km	MΩ · km	
60227-5 IEC 52 (VCTFK)	2	0.5	0.5	0.6	3.0X4.9	3.7X5.9	3.4X5.4	39.0	40.1	0.012	장원형
		0.75	0.5	0.6	3.2X5.2	3.8X6.3	3.5X5.8	26.0	26.7	0.010	장원형
60227-5 IEC 53 (VCTF)	2	0.75	0.6	0.8	5.7	7.2	6.6	26.0	26.7	0.011	원형
					K 3.7X6.0	4.5X7.2	4.0X6.2	26.0	26.7		장원형
		1.0	0.6	0.8	5.9	7.5	7	19.5	20.0	0.010	원형
					K 3.9X6.2	4.7X7.5		19.5	20.0		장원형
		1.5	0.7	0.8	6.8	8.6	7.9	13.3	13.7	0.010	원형
					K 4.2X7.0	5.2X8.6		13.3	13.7		장원형
	3	2.5	0.8	1.0	8.4	10.6	9.8	7.98	8.21	0.009	
					K 4.2X7.0	5.2X8.6		7.98	8.21		
		0.75	0.6	0.8	6.0	7.6	6.8	26.0	26.7	0.011	
					K 3.7X6.0	4.5X7.2		26.0	26.7		
		1.0	0.6	0.8	6.3	8.0	7.2	19.5	20.0	0.010	
					K 3.9X6.2	4.7X7.5		19.5	20.0		
1.5	0.7	0.9	7.4	9.4	8.4	13.3	13.7	0.010			
			K 4.2X7.0	5.2X8.6		13.3	13.7				
4	0.75	0.6	0.8	6.6	8.3	7.5	26.0	26.7	0.011		
				K 3.7X6.0	4.5X7.2		26.0	26.7			
	1.0	0.6	0.9	7.1	9.0	7.8	19.5	20.0	0.010		
				K 3.9X6.2	4.7X7.5		19.5	20.0			
1.5	0.7	1.0	8.4	10.5	9.4	13.3	13.7	0.010			
			K 4.2X7.0	5.2X8.6		13.3	13.7				
2.5	0.8	1.1	10.1	12.5	11.2	7.98	8.21	0.009			
			K 4.2X7.0	5.2X8.6		7.98	8.21				

60227 KS IEC (HVCTFK/HVCTF)

300/300V 내열성 비닐 시스 코드(HVCTFK), 300/500V 내열성 비닐 시스 코드(HVCTF)



제품 용도

▶ 내열성이 필요한 옥내 AC 300/500V 이하의 소형 전기 기구에 사용되는 전선으로 절연성이 좋으며 색상이 선명함

적용 규격

▶ KS C IEC 60227-5

인증



특성



제품구조

	60227-5 IEC 56	60227-5 IEC 57
명칭	300/300V 내열성 연질 비닐 시스 코드 (HVCTFK)	300/500V 내열성 범용 비닐 시스 코드 (HVCTF)
도체	5등급 (0.5~0.75mm ²)	5등급 (0.75~2.5mm ²)
절연	PVC/E&PVC/ST10	
선심 식별	2심 : 갈색, 청색 3심 : 갈색, 청색, 녹/황색 4심 : 갈색, 흑색, 회색, 청색	
도체 최고 허용 온도	90°C	
Marking	Ⓞ KS C IEC 60227-5 300/500V 60227 KS IEC 57(HVCTF) 3C×0.75mm ² DONG YANG 년도 LF	
제품 인증	KS 한국산업규격 : KTR-18-0288호 KC 전기용품안전인증 : HJ01029-9006	KS 한국산업규격 : KTR-18-0288호 KC 전기용품안전인증 : HJ01029-9007

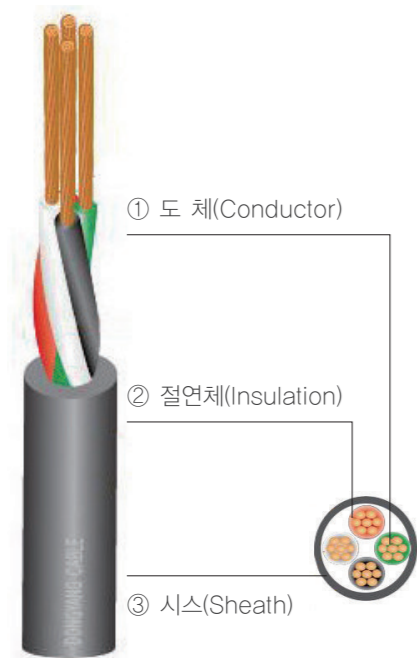
제품사양

기 호 Symbol	도체		절연체 두께 기준값	시스 두께 기준값	평균 완성 외경		기준 외경 참고값	최대도체저항(20°C)		최소절연저항 (90°C)	비 고 (Remark)
	선심	공칭단면적			하한값	상한값		동선(20°C)			
	core	mm ²	mm	mm	mm	mm	mm	Ω/km	MΩ · km		
60227-5 IEC 56 (HVCTFK)	2	0.5	0.5	0.6	3.0X4.9	3.7X5.9		39.0	40.1	0.012	장원형
		0.75	0.5	0.6	3.2X5.2	3.8X6.3		26.0	26.7		0.010
60227-5 IEC 57 (HVCTF)	2	0.75	0.6	0.8	5.7	7.2		26.0	26.7	0.011	원형
					K 3.7X6.0	4.5X7.2		26.0	26.7		장원형
		1.0	0.6	0.8	5.9	7.5	7.15	19.5	20.0	0.010	원형
					K 3.9X6.2	4.7X7.5		19.5	20.0		장원형
		1.5	0.7	0.8	6.8	8.6		13.3	13.7	0.010	원형
					K 4.2X7.0	5.2X8.6		13.3	13.7		장원형
	2.5	0.8	1.0	8.4	10.6		7.98	8.21	0.009		
				K 4.2X7.0	5.2X8.6		7.98	8.21			
	3	0.75	0.6	0.8	6.0	7.6	7.10	26.0	26.7	0.011	
					K 3.7X6.0	4.5X7.2		26.0	26.7		
		1.0	0.6	0.8	6.3	8.0		19.5	20.0	0.010	
					K 3.9X6.2	4.7X7.5		19.5	20.0		
1.5		0.7	0.9	7.4	9.4	8.60	13.3	13.7	0.010		
				K 4.2X7.0	5.2X8.6		13.3	13.7			
2.5	0.8	1.1	9.2	11.4		7.98	8.21	0.009			
			K 4.2X7.0	5.2X8.6		7.98	8.21				
4	0.75	0.6	0.8	6.6	8.3		26.0	26.7	0.011		
				K 3.7X6.0	4.5X7.2		26.0	26.7			
	1.0	0.6	0.9	7.1	9.0		19.5	20.0	0.010		
				K 3.9X6.2	4.7X7.5		19.5	20.0			
1.5	0.7	1.0	8.4	10.5		13.3	13.7	0.010			
			K 4.2X7.0	5.2X8.6		13.3	13.7				
2.5	0.8	1.1	10.1	12.5		7.98	8.21	0.009			
			K 4.2X7.0	5.2X8.6		7.98	8.21				

전선

60502-1 IEC (VCT)

0.6/1kV KS C IEC 60502-1 (VCT) 비닐 캡타이어 케이블



제품 용도

- ▶ 주로 공장, 광산, 농장 등에서 0.6/1kV 이하의 전압을 사용하는 이동용 전기기기 또는 배선용에 사용함

적용 규격

- ▶ K 60502-1 Spec.

인증



특성



제품구조

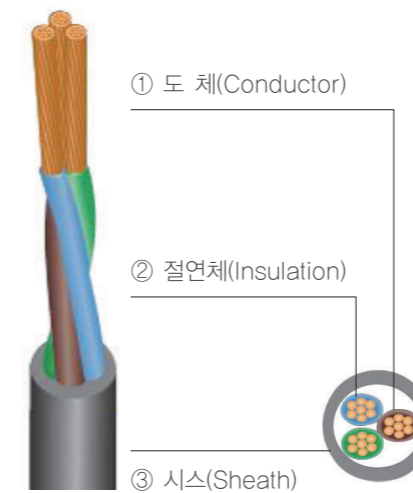
KS C IEC 60502-1 VCT	
명칭	0.6/1kV 비닐 캡타이어 케이블
도체	5등급
절연	PVC/A&PVC/ST1
선심 식별	2심 흑,백 / 3심 흑, 백, 적 또는 흑, 백, 녹 / 4심 흑, 백, 적, 녹
도체 최고 허용 온도	70°C
Marking	⊗ KC마크 HJ01029-8005 0.6/1kV K60502-1 (VCT) 3C×4.0mm ² DONG YANG 년도 LF
제품 인증	KC 전기용품안전인증 : HJ01029-8005

제품사양

기 호 Symbol	도체 Conductor		절연체 두께 기준값 mm	시스 두께 기준값 mm	완성 외경 mm	최대도체저항(20°C)		시험전압 V/5Min
	선심	공칭단면적				동선	석도동선	
	core	mm ²				Ω/km	Ω/km	
K60502-1 (VCT)	2	1.5	0.8	1.8	10.5	13.30	13.70	3500
		2.5	0.8	1.8	11.5	7.98	8.21	
		4.0	1.0	1.8	13.5	4.95	5.09	
		6.0	1.0	1.8	15.5	3.30	3.39	
	3	1.5	0.8	1.8	11.0	13.30	13.70	
		2.5	0.8	1.8	12.0	7.98	8.21	
		4.0	1.0	1.8	14.0	4.95	5.09	
		6.0	1.0	1.8	16.0	3.30	3.39	

중국향(CCC) 케이블

IEC 52(VCTFK) - 300/300V 비닐 시스 코드 (VCTFK), IEC 53(VCTF) - 300/500V 비닐 시스 코드 (VCTF)
IEC 08(HVSF) - 300/500V 기기배선용 유연성 단심 절연 전선(HVSF)



제품 용도

- ▶ IEC 52/53(VCTF)
주로 옥내 AC 300/500V 이하의 소형 전기 기구에 사용되는 전선으로
가요성 및 절연성이 좋으며 색상이 선명함
- ▶ IEC 08(HVSF)
300/500V 이하의 일반 공작물이나 전기기기의 내부배선용으로 사용이
간편하고 색별표시가 다양하고 식별이 용이함

적용 규격

- ▶ IEC 52/53(VCTF/K) GB/T 5023.5-2008/IEC 60227-5: 2003
- ▶ IEC 08(HVSF) GB/T 5023.3-2008/IEC 60227-3: 1997

인증



특성



제품구조

	60227-5 IEC 52	60227-5 IEC 53	60227-3 IEC 08
명칭	300/300V 연질 비닐 시스 코드 (VCTF)	300/500V 범용 비닐 시스 코드 (VCTF)	300/500V 기기배선용 유연성 단심, 비닐 절연 전선 (HVSF)
도체	5등급 (0.5~0.75mm ²)	5등급 (0.75~2.5mm ²)	5등급 (0.5~0.75mm ²)
절연	PVC/D & PVC/ST5		PVC/E
선심 식별	2심 : 갈색, 청색 3심 : 갈색, 청색, 녹/황색 4심 : 갈색, 흑색, 회색, 청색		흑, 백, 적, 녹, 황, 청
도체 최고 허용 온도	70°C		90°C
Marking	CCC A104333 Dongyang Electronic Industry CO., LTD. 60227 IEC 52(RVV) 300/300V 2C X 0.75mm ² 년도 LF		
제품 인증	CCC 중국 강제성 인증 : 2015010105792564		2016010105892299

제품사양

기 호 Symbol	도체		절연체 두께 기준값 mm	시스 두께 기준값 mm	평균 완성 외경		기준 외경 참고값 mm	최대도체저항(20°C)		최소절연저항 (90°C) MΩ · km	비 고 (Remark)
	선심	공칭단면적			하한값	상한값		동선	석도동선		
	core	mm ²			mm	mm		Ω/km	Ω/km		
60227-5 IEC 52 (VCTFK)	2C	0.75	0.5	0.6	4.9	6.3		26.0	26.7	0.010	최소 절연저항 (70°C)
		0.75	0.6	0.8	5.7	7.2	6.6	26.0	26.7	0.011	
60227-5 IEC 53 (VCTF)	3C	0.75	0.6	0.8	6.0	7.6	6.8	26.0	26.7	0.011	최소 절연저항 (70°C)
		1.0	0.6	0.8	6.3	8.0	7.2	19.5	20.0	0.010	
		1.5	0.7	0.9	7.4	9.4	8.4	13.3	13.7	0.010	
60227-3 IEC 08 (HVSF)	1C	0.5	0.6	-	2.1	2.5	2.30	39.0	40.1	0.013	최소 절연저항 (90°C)
		0.75	0.6	-	2.2	2.7	2.40	26.0	26.7	0.012	

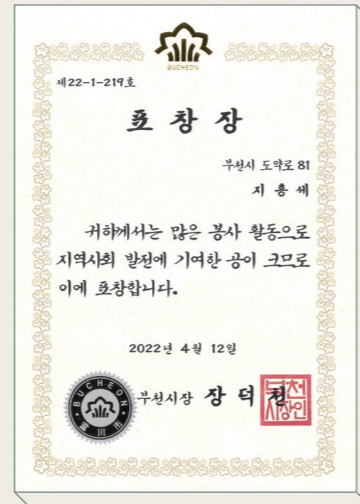
인증서



2017년 대통령 단체상 포상



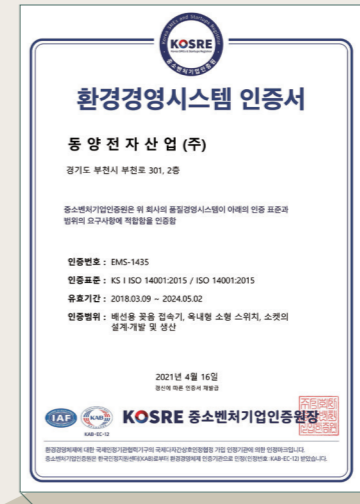
2019년 고용노동부장관 표창장



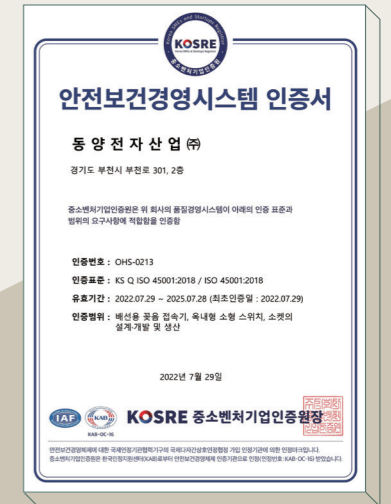
2022년 부천시시장 표창장



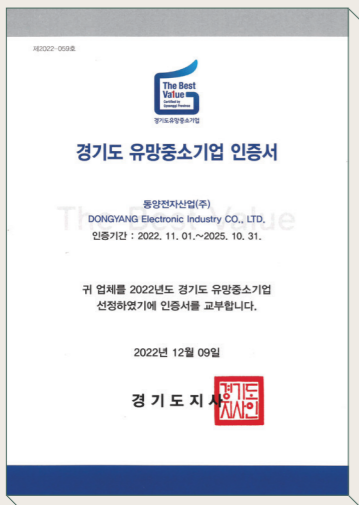
ISO 9001 품질경영시스템 인증서 (부천)



ISO 14001 환경경영시스템 인증서 (부천)



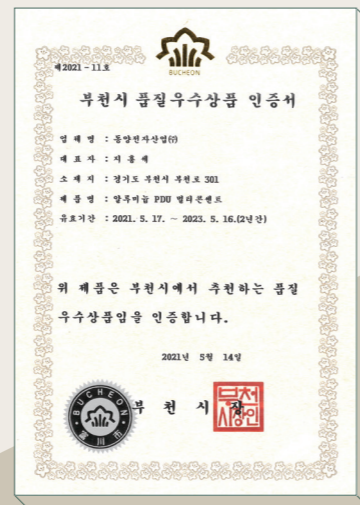
ISO 45001 안전보건경영시스템 인증서 (부천)



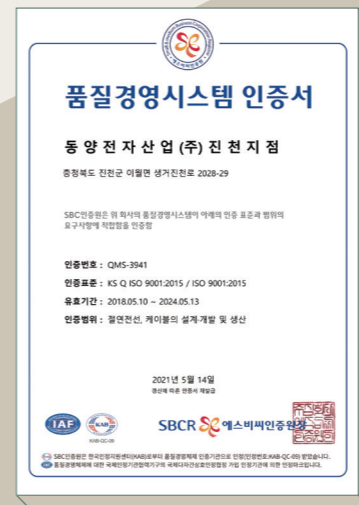
경기도 유망중소기업 인증서



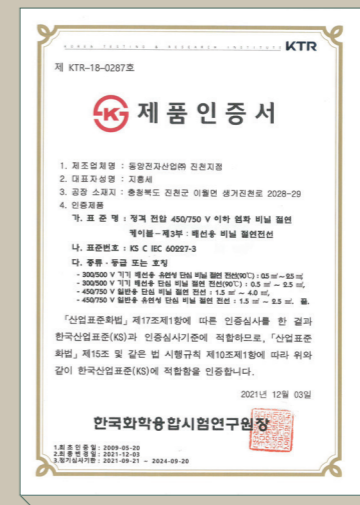
부천시 강소기업 선정



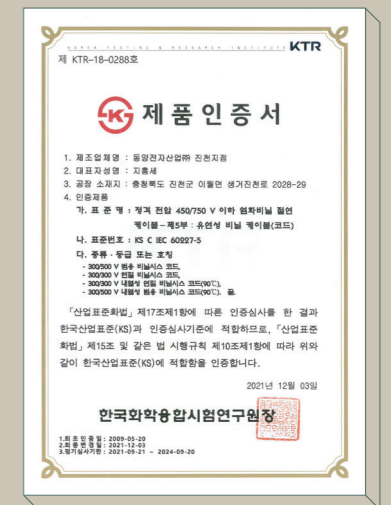
부천시품질우수상품 AL PDU



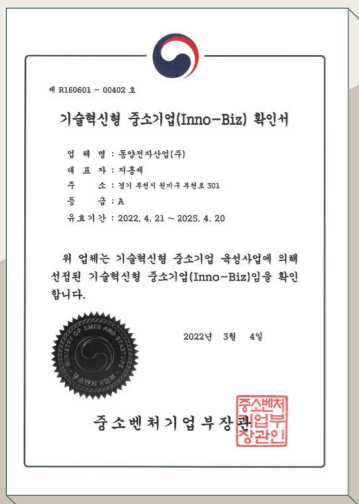
ISO 9001 품질경영시스템 인증서 (진천)



KS C IEC 60227-3 배선용 비닐 절연전선 제품인증서



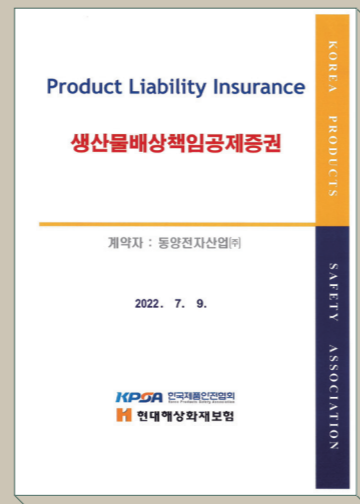
KS C IEC 60227-5 유연성 비닐 케이블 제품인증서



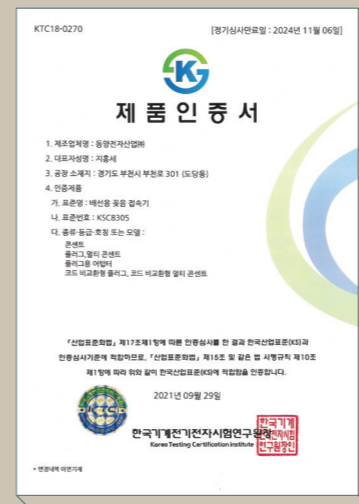
이노비즈 기술혁신형 중소기업



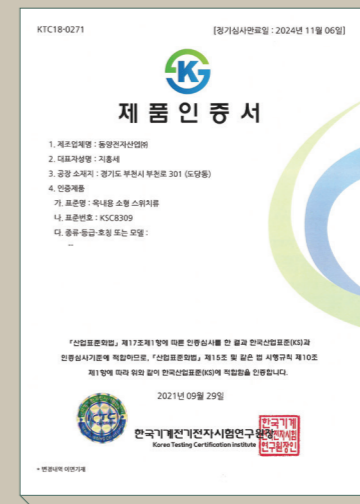
연구개발부서 인정서



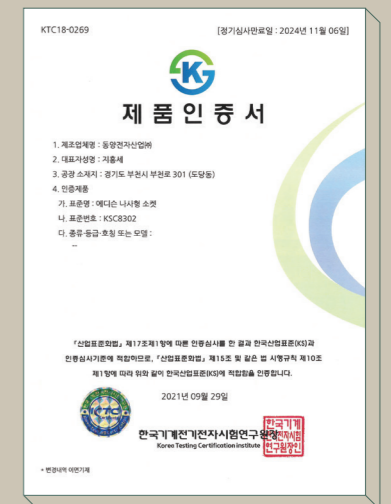
생산물배상책임공제증권 (2억원) - 2022



KS C 8305 배선용 꽃음 접속기 제품인증서

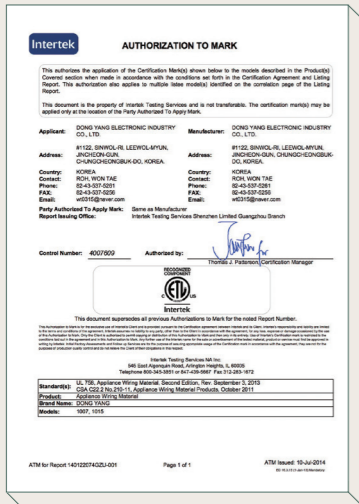


KS C 8309 옥내용 소형 스위치류 제품인증서

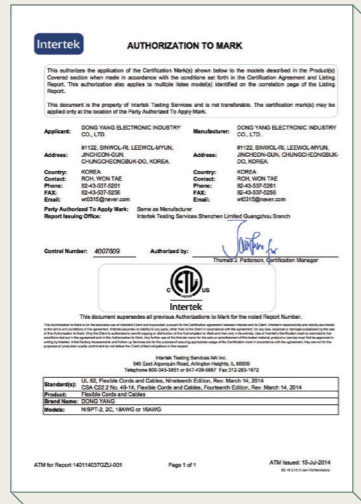


KS C 8302 에디슨 나사형 소켓 제품 인증서

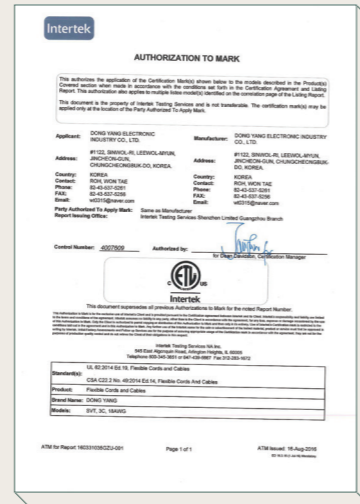
인증서



ETL(북미) 1007,1015 인증서



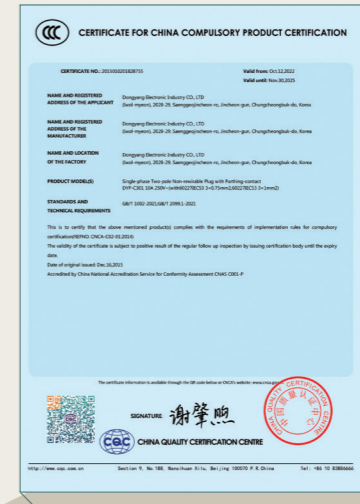
ETL(북미) NISPT-2 2C 인증서



ETL(북미) SVT 3C 18AWG 인증서



CCC(중국) DYP-C201 인증서



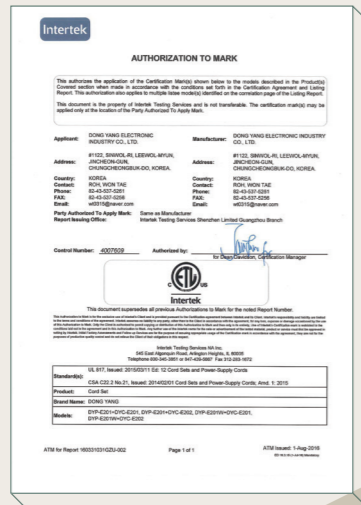
CCC(중국) DYP-C301 인증서



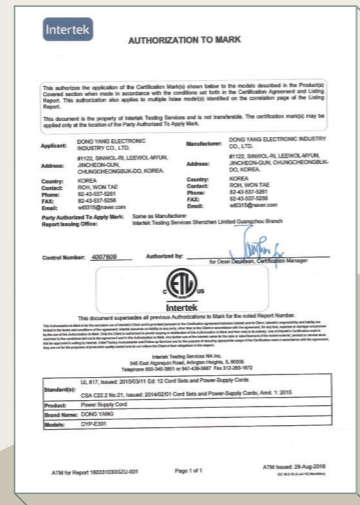
CCC(중국) DYP-301+IEC-G10B 인증서



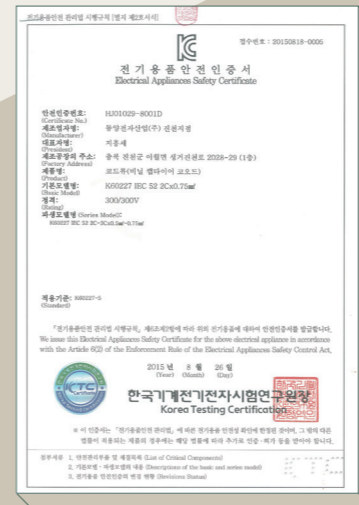
ETL(북미) DYP-E201(W) 인증서



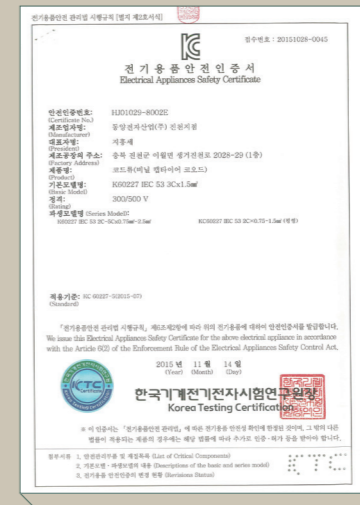
ETL(북미) DYP-E201(W)+DYC-E201 인증서



ETL(북미) DYP-E301 인증서



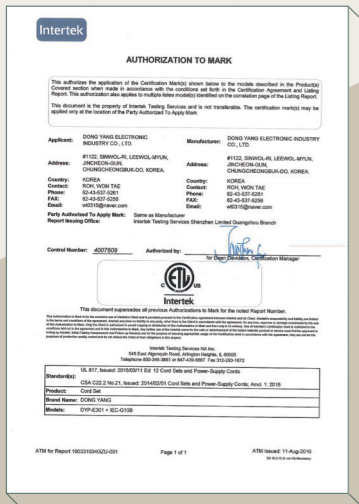
IEC 52 전선 전기용품안전인증서



IEC 53 전선 전기용품안전인증서



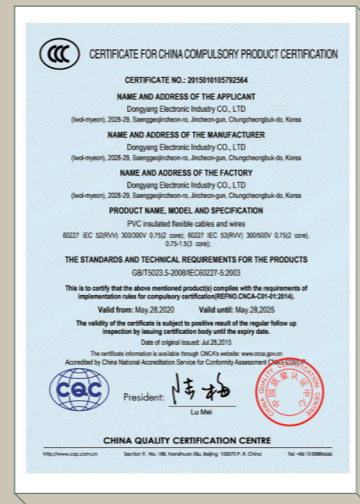
IEC 01 전선 전기용품안전인증서



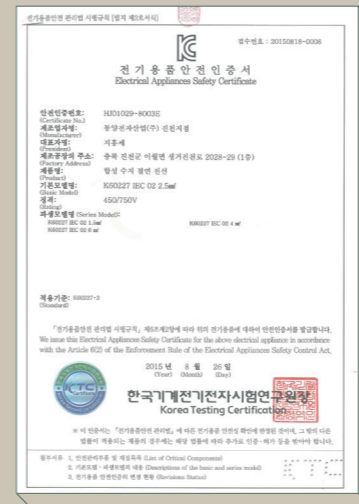
ETL(북미) DYP-E301+IEC-G10B 인증서



CCC(중국) IEC 08 전선 인증서



CCC(중국) IEC 52,53 전선 인증서



IEC 02 전선 전기용품안전인증서



IEC 07 전선 전기용품안전인증서

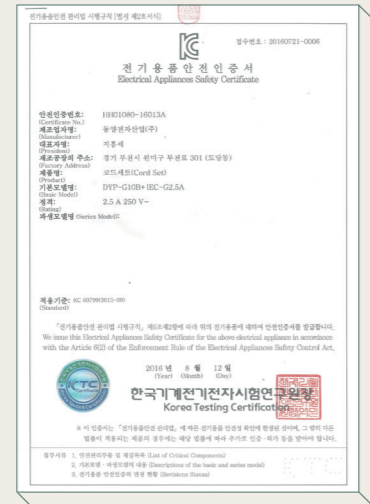


IEC 08 전선 전기용품안전인증서

인증서



DYP-G10B+IEC-G10B(L) 전기용품안전인증서



DYP-G10B+IEC-G2.5A 전기용품안전인증서



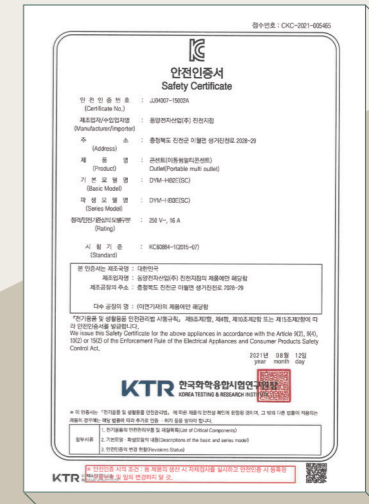
DYP-G15S+IEC-G16B 전기용품안전인증서



개별스위치형 콘센트 안전인증서



개별스위치형 콘센트 안전인증서



누전차단 콘센트 안전인증서



DYP-B3B+IEC-N2.5C 전기용품안전인증서



DYP-ON10B+IEC-G10A 전기용품안전인증서



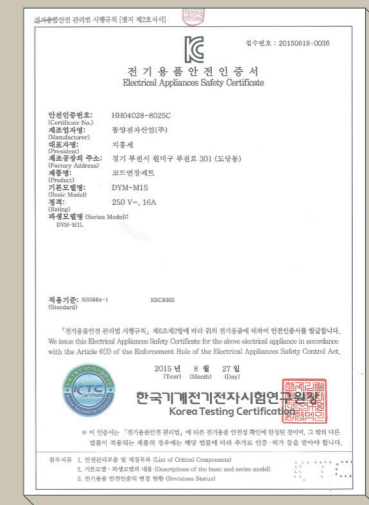
IEC-G10B+IEI-G10B 전기용품안전인증서



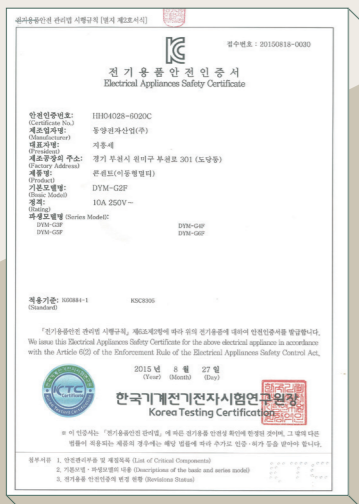
3Y 이동형콘센트 안전인증서



USB 멀티콘센트 안전인증서



코드연장세트 안전인증서



10A 콘센트 안전인증서



16A 콘센트 안전인증서



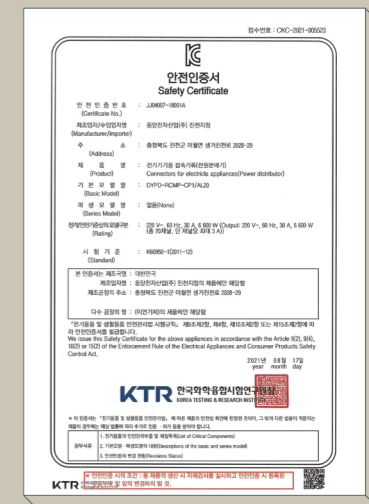
스위치형 콘센트 안전인증서



AL 스위치형 콘센트 안전인증서



AL 과부하차단형 콘센트 안전인증서



AL 전원분배기 콘센트 안전인증서



본사 및 연구소 : 경기도 부천시 부천로 301 (14522)

TEL : 032) 682-5252 FAX : 032) 676-6231

Head Office & R&D Center : Bucheon-ro 301,
Bucheon-city, Gyeonggi-do, Korea

진천지점 : 충북 진천군 이월면 생거진천로 2028-29 (27816)

TEL : 043) 537-5251 FAX : 043) 537-5256

Jincheon Office & Factory : Saenggeojincheon-ro 2028-29,
Iwol-myeon, Jincheon-gun, Chungbuk, Korea

- * 제품문의 및 상담은 본사로 연락바랍니다.
- * 제품의 외관이나 사양은 제품품질향상을 위해 변경될 수 있습니다.



ISO 9001/14001/45001